



Resultados Anuais Consolidados

2007

7 de Março de 2008

2007: Um ano de grandes mudanças

- 2007 foi o primeiro ano completo da nova REN, integrando a electricidade e o gás;
- A Oferta Pública Inicial mobilizou a empresa num esforço de todos para corresponder às expectativas do mercado, esforço que incluiu a plena afirmação da imagem da empresa;
- A REN foi capaz de atrair a poupança dos investidores, tendo alcançado mais de 180 000 accionistas;
- O ano de 2007 foi igualmente um ano de reafirmação da excelência técnica da empresa: menos de 1 min. de tempo de interrupção equivalente na transmissão de electricidade e cerca de 100% de disponibilidade no transporte de gás, o que confirma a REN como um dos melhores TSO da Europa;

2007: Um ano de grandes mudanças (cont.)

- 9 de Julho: Um IPO de sucesso. A REN estreia-se em bolsa com mais de 180 000 accionistas;
- Começo do MIBEL e primeiros leilões de capacidade virtual; a REN vende 140 MW a novos operadores de mercado;
- Acordo estratégico com a REE, incluindo troca de participações accionistas;



2007 - Principais indicadores financeiros

- Resultado líquido de €145.2M;
- EBITDA Corrigido de €310.5M, o que corresponde a um crescimento anual de 27.4%;
- Dividendo proposto de 16.3 cêntimos por acção, o que corresponde a um *dividend yield* de 4.8%;
- Investimento de €250M, principalmente para ligar *nova geração* e interligações com Espanha;



Principais indicadores financeiros

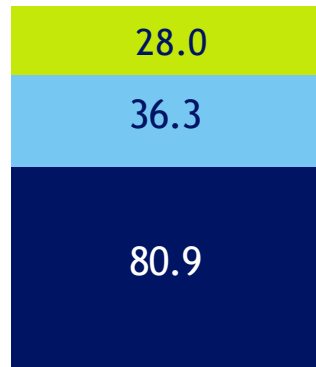
(€M)	2007	2006
Proveitos	554.7	387.7
EBITDA Corrigido(*)	310.5	243.7
Resultado Líquido(**)	145.2	496.6
Dívida Líquida	1,931.2	1,821.5
Investimento	249.9	244.0
Resultado por acção(**)	0.27€	0.93€

(*)- A correcção consiste na exclusão dos valores extraordinários ocorridos em 2006 e 2007

(**)- Em 2006 inclui o efeito da venda da participação da GALP

Resultado Líquido

Detalhe por actividade (€M)



2007

■ Electricidade ■ Gás ■ Outros(*)

(*) - Inclui SGPS, Telecom, OMIP e OMIClear



EBITDA Corrigido^(*)

(€M)	2007	2006
Proveitos Operacionais Corrigidos	513.8	387.7
Retorno sobre os activos	208.0	125.3
Ganhos comerciais**	16.5	46.0
Juros do déficite e desvios tarifários	21.9	13.6
Recuperação de custos	261.8	202.6
Outros proveitos	5.6	0.3
Custos operacionais corrigidos	203.3	144.0
EBITDA Corrigido	310.5	243.7

(*)- A correcção consiste na exclusão dos valores extraordinários ocorridos em 2006 e 2007

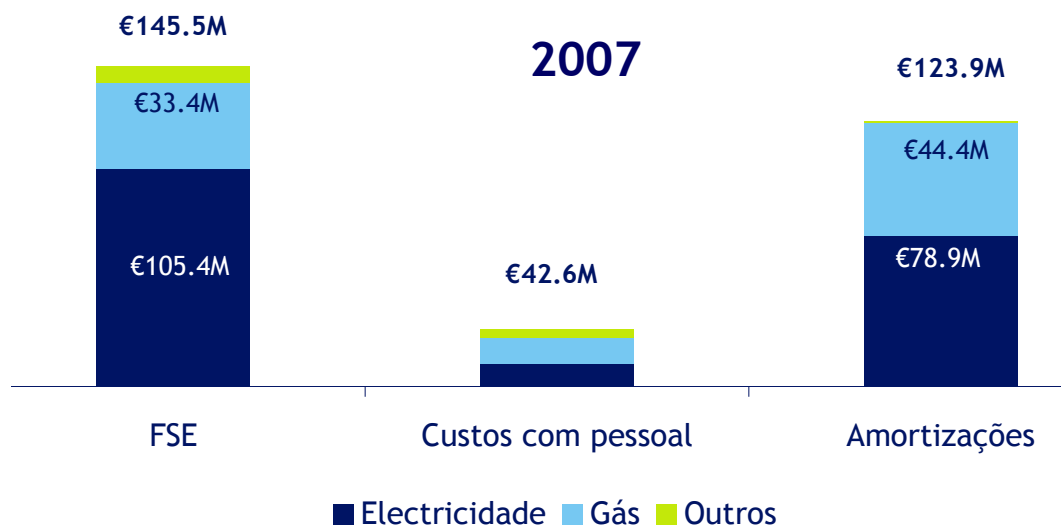
(**)- O decréscimo dos ganhos comerciais resulta da extinção dos CAE



Custos Operacionais

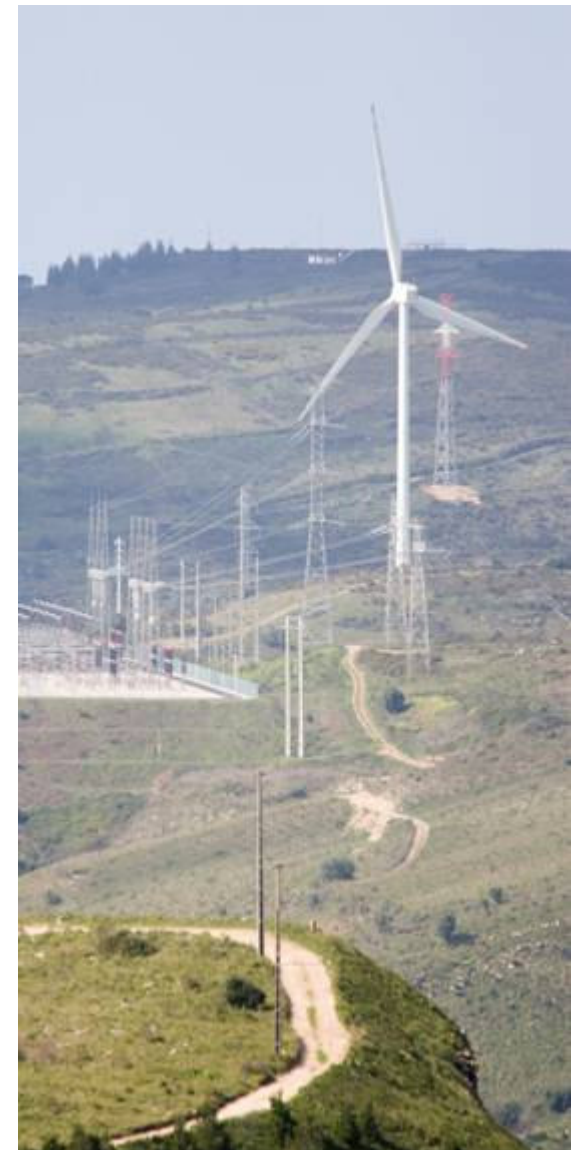
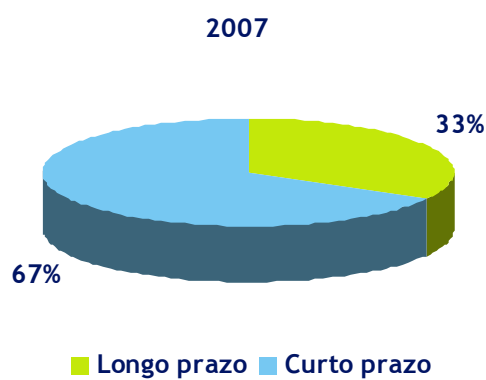
(€M)	2007	2006
FSE	145.5	130.9
Custos com pessoal	42.6	34.0
Amortizações	123.9	96.3
Outros custos operacionais	48.6	120.2(*)
Variação de provisões	-14.9	42.6

(*)- Inclui €102.3M de imparidade de terrenos (Portaria 481/2007, de 19 de Abril)



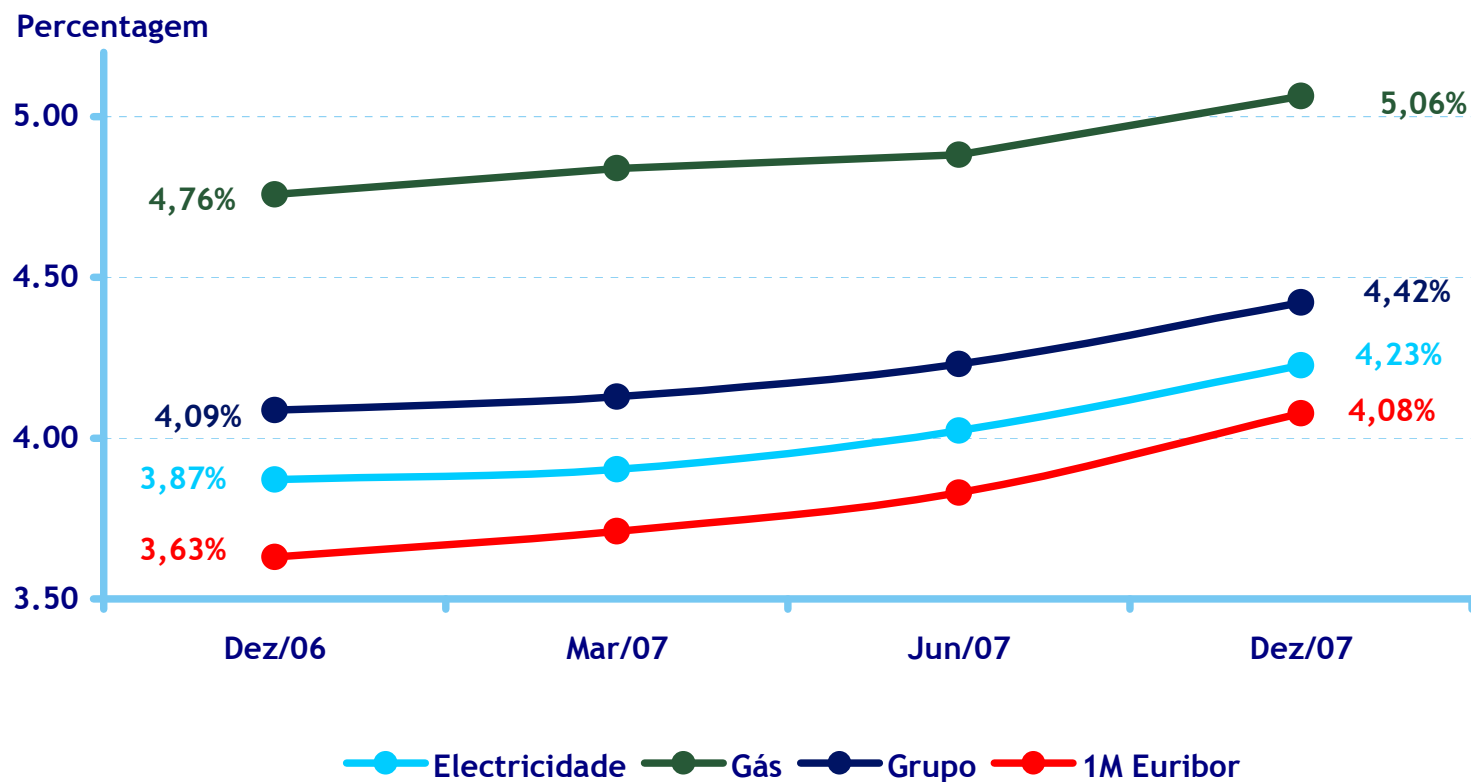
Dívida Bruta

(€M)	2007	2006
Papel Comercial	1,604	1,382
Empréstimos Bancários	427	462
Outros	26	34
Total	2,057	1,877

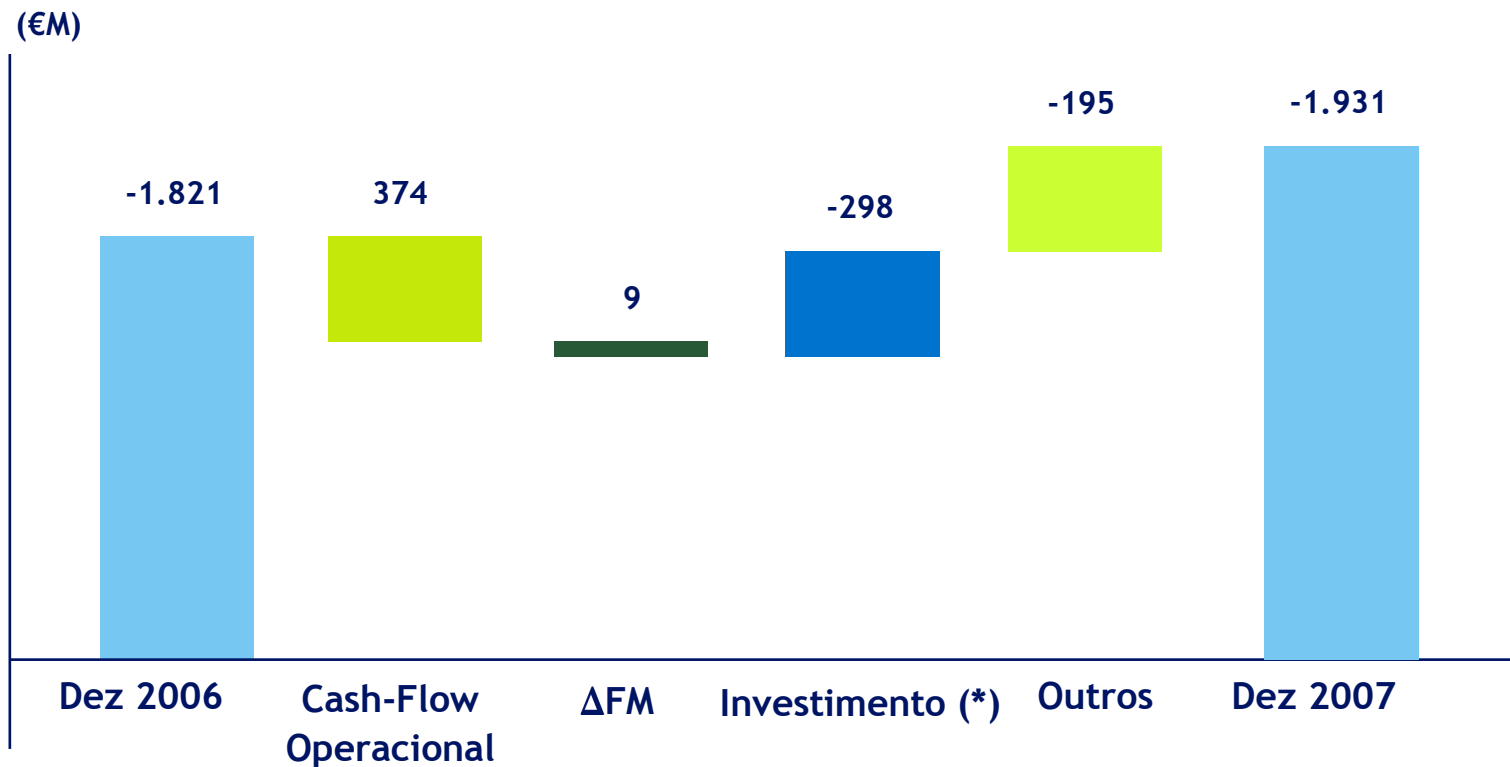


Custo da dívida

Média anualizada desde 1 de Janeiro de 2007



Divida líquida

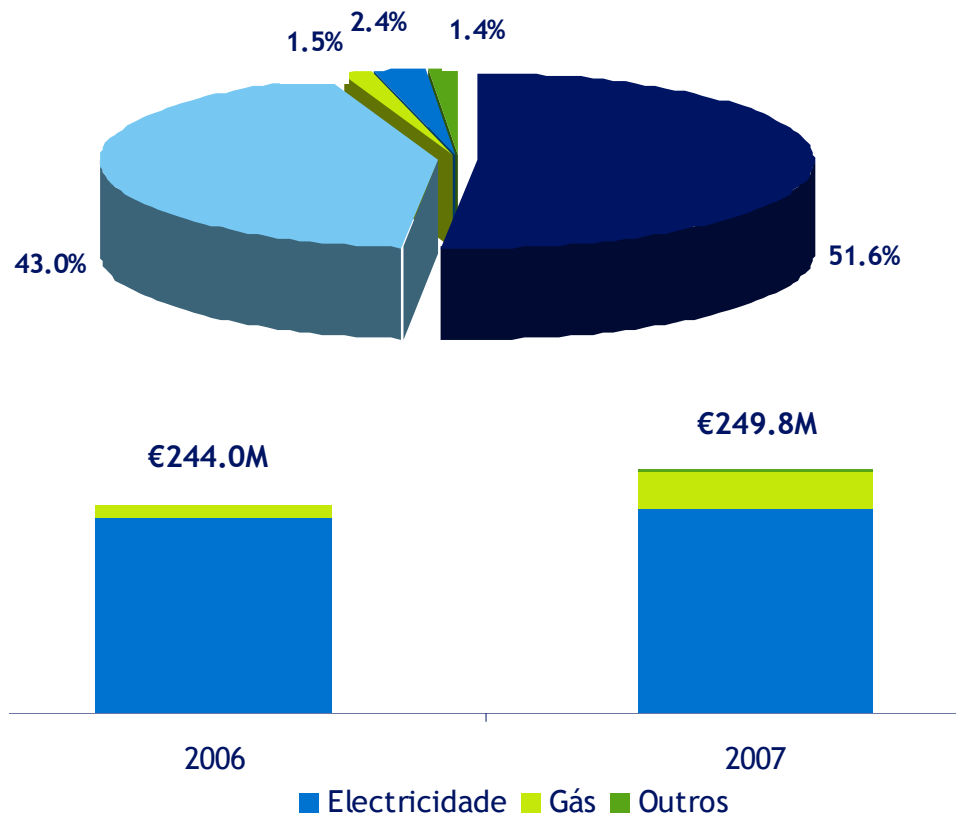


(*) - Inclui participação na REE

Investimento

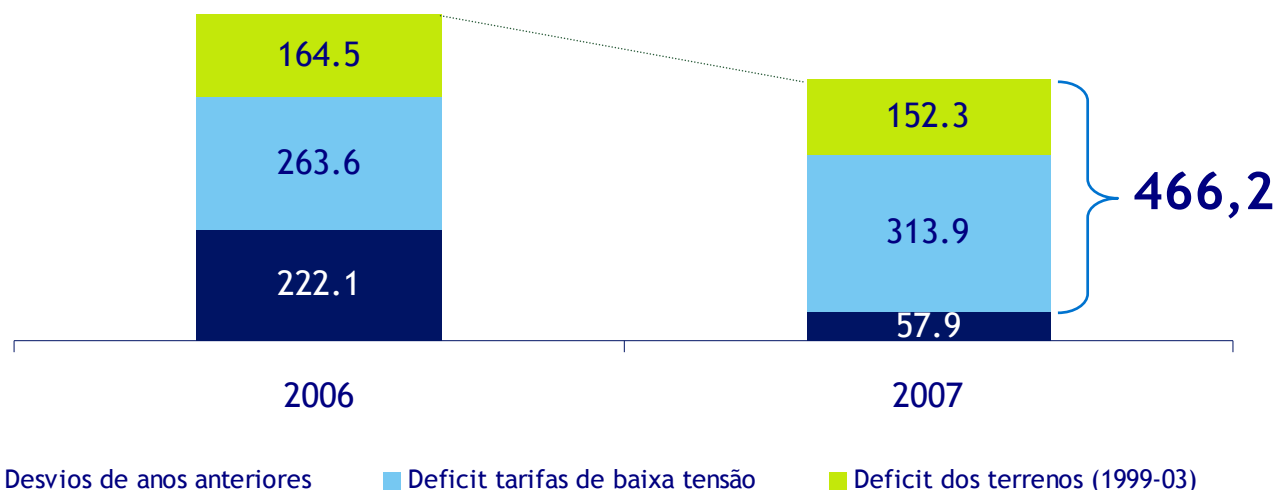
Detalhe 2007

■ Subestações ■ Linhas ■ Telecomunicações ■ Gás ■ Outros



Deficit tarifário

(€M)	Dez 2006	Dez 2007
Deficit dos terrenos (1999-2003)	164.5	152.3
Deficit tarifas de baixa tensão	263.6	313.9
Desvios de anos anteriores	222.1	57.9
Total	650.3	524.1



Anexo

DEMONSTRAÇÃO DOS RESULTADOS CONSOLIDADA

	Período findo em	
	31.12.07	2006 Re-expresso
Vendas	242	112
Prestações de serviços	554,450	387,608
Total das vendas e das prestações de serviços	554,692	387,720
Custo de vendas	(284)	(98)
Fornecimentos e serviços externos	(145,466)	(130,866)
Custos com pessoal	(42,619)	(33,979)
Depreciações do exercício	(123,919)	(96,271)
Provisões para passivos e encargos	14,878	(42,584)
Imparidade de activos		(102,476)
Outros custos operacionais	(48,282)	(17,654)
Outros proveitos operacionais	47,060	645,114
Total	(298,632)	221,186
Resultado operacional	256,060	608,906
Custos de financiamento	(82,813)	(42,603)
Proveitos financeiros	5,318	1,000
Ganhos/(perdas) em joint ventures	8,896	2,577
Resultados antes de impostos	187,461	569,880
Imposto do período	(42,253)	(73,258)
Resultado Líquido do período	145,208	496,622
Atribuível a:		
Accionistas do grupo REN	145,150	496,189
Interesses Minoritários	58	433
	145,208	496,622
Capital durante o ano (expresso em euros por acção)		
- básico	0.27	4.65
- diluído	0.27	4.65

BALANÇO CONSOLIDADO

	31 de Dezembro	
	2007	2006 Re - expresso
Activo		
Não corrente		
Activos fixos tangíveis	2,654,320	2,512,406
Goodwill	3,774	3,774
Propriedades de investimento	427,599	464,136
Participação em "Joint ventures"	9,025	8,620
Activos por impostos diferidos	19,416	19,672
Activos financeiros disponíveis para venda	59,567	1,033
Clientes e outras contas a receber	100,263	392,103
	<u>3,273,964</u>	<u>3,401,744</u>
Corrente		
Existências	3,073	3,089
Clientes e outras contas a receber	511,457	431,311
Imposto sobre o rendimento a receber	15,354	94
Depósitos de garantia recebidos	39,765	13,913
Caixa e equivalentes de caixa	125,920	55,482
	<u>695,569</u>	<u>503,888</u>
Total do Activo	<u>3,969,533</u>	<u>3,905,632</u>
Capital Próprio		
Capital e reservas atribuíveis aos detentores de capital		
Capital social	534,000	534,000
Outras reservas	152,590	33,634
Resultados acumulados	174,032	(30,959)
Resultado do período atribuível a detentores de capital	145,150	496,189
	<u>1,005,772</u>	<u>1,032,864</u>
Dividendos antecipados	-	(87,000)
	<u>1,005,772</u>	<u>945,864</u>
Interesses minoritários	555	500
Total capital próprio	<u>1,006,327</u>	<u>946,364</u>
Passivo		
Não corrente		
Empréstimos	687,169	686,544
Passivos por impostos diferidos	178,345	197,364
Obrigações de benefícios de reform e outros	28,016	37,388
Fornecedores e outras contas a pagar	280,586	278,280
Provisões para outros riscos e encargos	30,853	45,731
	<u>1,204,969</u>	<u>1,245,307</u>
Corrente		
Empréstimos	1,369,905	1,193,920
Fornecedores e outras contas a pagar	288,778	458,931
Imposto sobre o rendimento a pagar	59,789	47,197
Depósitos garantia a pagar	39,765	13,913
	<u>1,758,237</u>	<u>1,713,961</u>
Total Passivo	<u>2,963,206</u>	<u>2,959,268</u>
Total do capital próprio e passivo	<u>3,969,533</u>	<u>3,905,632</u>

DEMONSTRAÇÃO DOS FLUXOS DE CAIXA

	Exercício findo em 31 de Dezembro	
	2007	2006
Fluxos de caixa das actividades operacionais		
Recebimentos de clientes	2,220,484	3,093,656
Pagamentos a fornecedores	(1,741,772)	(2,794,972)
Pagamentos ao pessoal	(47,449)	(33,027)
Pagamento do imposto sobre o rendimento	(64,236)	(10,479)
Fluxos de caixa líquidos das actividades operacionais	367,027	255,178
Fluxos de caixa das actividades de investimento		
Recebimentos provenientes de:		
Investimentos financeiros	600	945,101
Activos fixos tangíveis	70	493
Subsídios ao investimento	12,861	7,123
Dividendos	6,820	40,694
Pagamentos respeitantes a:		
Variação de perímetro	(24,026)	(492,961)
Investimentos financeiros	(50,590)	
Activos fixos tangíveis	(243,656)	(247,015)
Fluxos de caixa líquidos das actividades de investimento	(297,922)	253,435
Fluxos de caixa das actividades de financiamento		
Recebimentos provenientes de:		
Empréstimos obtidos	20,837,409	15,390,085
Pagamentos respeitantes a:		
Empréstimos obtidos	(20,643,150)	(15,364,185)
Juros e custos similares	(88,116)	(47,357)
Dividendos	(97,003)	(442,047)
Fluxos de caixa líquidos das actividades de financiamento	9,140	(463,504)
Aumento líquido (diminuição) do caixa e equivalentes de caixa	78,245	45,109
Caixa e equivalentes de caixa no início do período	23,970	(21,139)
Caixa e equivalentes de caixa no final do período	102,215	23,970
Detalhe da Caixa e equivalentes de caixa		
Caixa	3	4
Descobertos bancários	(23,704)	(31,512)
Depósitos bancários	125,916	55,478
	102,215	23,970

Disclaimer



Esta apresentação e todos os materiais, documentos e informações usados ou distribuídos aos investidores no contexto desta apresentação não constituem, nem fazem parte de, uma oferta pública ou privada ou solicitação por parte da REN, ou de qualquer dos seus accionistas, para a venda ou aquisição de valores mobiliários emitidos pela REN e o seu propósito é meramente informativo e esta apresentação e todos os materiais, documentos e informações usados ou distribuídos aos investidores no contexto desta apresentação não podem ser utilizados numa oferta futura relacionada com valores mobiliários emitidos pela REN sem que esta o tenha expressamente autorizado.

Visite o nosso web site em

www.ren.pt

ou contacte-nos:

Av. EUA, 55

1749-061 Lisboa

Telefone: +351 210 013 546

ir@ren.pt

