

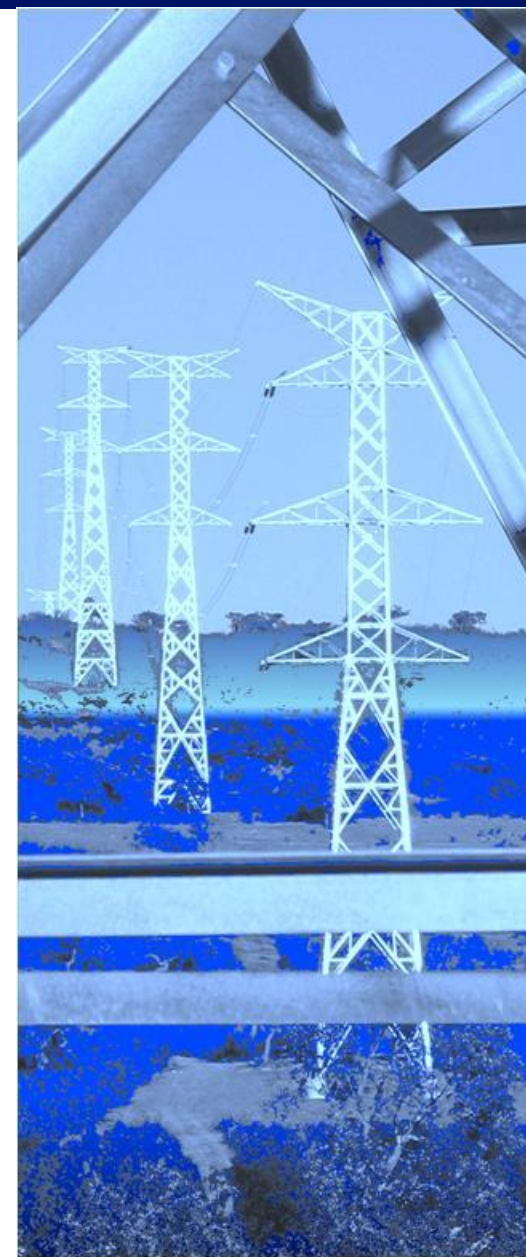
Resultados Consolidados

9M09 e 3T09

28 de Outubro de 2009

- Os primeiros nove meses do exercício de 2009 mostram os resultados da REN numa trajectória ascendente, explicada sobretudo pelo desempenho operacional.
- O esforço de investimento traduz-se no aumento do CAPEX em quase 60% em relação ao mesmo período de 2008, enquanto o ritmo das entradas em exploração vai acelerando de mês para mês.
- Os resultados financeiros são melhores que os do período homólogo, a despeito do aumento da dívida, o que se explica essencialmente pela permanência de baixas taxas de juro de mercado.

(M€)	9M08	9M09	Δ%
EBITDA recorrente	245,0	271,9	11,0%
Resultado financeiro	-47,2	-44,8	-5,1%
Resultado antes de impostos	145,4	158,3	8,9%
Resultado líquido	108,1	116,3	7,6%
Resultado líquido recorrente	75,5	90,5	19,9%
Capex total	180,1	286,7	59,2%
Dívida líquida (fim do período)	1 738	2 089	20,2%



- O resultado líquido recorrente acumulado em Setembro de 2009 foi de 90,5M€, apresentando um acréscimo de 19,9% relativamente ao período homólogo de 2008. O resultado líquido foi de 116,3M€, mais 7,6% que o resultado apurado em igual período de 2008.
- O aumento do resultado líquido recorrente reflecte o bom desempenho ao nível do EBITDA, e, em menor grau, uma melhoria dos resultados financeiros.
- O EBITDA recorrente apurado em Setembro de 2009 foi de 271,9M€, o que corresponde a um acréscimo de 11,0% em relação ao período homólogo, essencialmente devido ao aumento verificado nos proveitos da remuneração dos activos regulados da electricidade.

- Em face do grau de certeza associado à recuperação/devolução dos desvios tarifários, os proveitos e custos regulados passam a ser reconhecidos no momento em que são originados, de acordo com a norma IAS8. Este entendimento mereceu o acordo dos Auditores do Grupo. Como consequência da adoção deste princípio, o saldo dos desvios tarifários que não correspondem a contas de terceiros foi reconhecido nos resultados de Setembro, com um impacto ao nível do EBITDA de 12,4M€, e ao nível do resultado líquido de 9,1M€.
- O investimento realizado até Setembro de 2009, foi de 286,7M€, mais 59,2% do que em igual período de 2008.

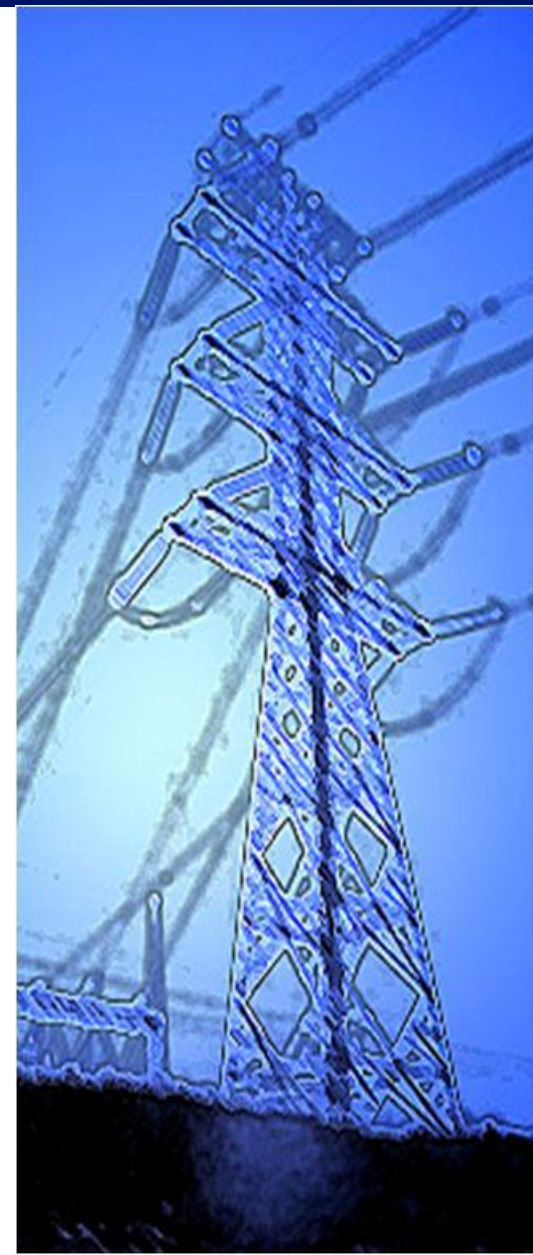
Demonstração de resultados (9M09)

(M€)	9M08	9M09	Δ%
Proveitos operacionais	463,1	478,8	3,4%
Vendas e prestações de serviços	368,3	394,2	7,0%
Outros	27,6	49,6	79,7%
Proveitos não recorrentes	67,2	35,1	-47,7%
Custos operacionais	-270,5	-275,7	1,9%
FSE	-50,4	-58,5	16,0%
Custos com o pessoal	-37,0	-35,4	-4,3%
Amortizações	-96,7	-103,9	7,4%
Sobrecusto dos CAE	-52,3	-66,8	27,8%
Outros custos operacionais	-11,3	-11,2	-0,9%
Custos não recorrentes	-22,8		
Resultado operacional	192,6	203,1	5,4%
Resultado financeiro	-47,2	-44,8	-5,1%
Custos financeiros	-69,9	-55,8	-20,2%
Proveitos financeiros	20,3	7,6	-62,4%
Dividendos de participadas	2,4	3,3	40,9%
Resultados antes de impostos	145,4	158,3	8,9%
Imposto sobre o rendimento	-37,3	-42,0	12,5%
Resultado líquido	108,1	116,3	7,6%



Análise da evolução do EBITDA (9M09)

(M€)	9M08	9M09	Δ%
Remuneração do RAB da electricidade	66,5	79,0	18,9%
Remuneração do RAB do gás	56,0	56,4	0,7%
Recuperação do OPEX da electricidade	47,4	44,6	-6,0%
Recuperação do OPEX do gás	22,8	23,0	0,9%
Recuperação das amortizações da electricidade	74,6	81,7	9,5%
Recuperação das amortizações do gás	27,2	29,6	8,7%
Recuperação do sobrecusto dos CAE	52,3	66,8	27,8%
Diferenças de alisamento (gás)	-3,6	8,4	-334,4%
Juros de desvios e défice tarifário	13,8	4,8	-65,3%
Recebimento do défice tarifário	67,2		
Desvios tarifários (electricidade e gás)	-1,5		
Ganhos comerciais	4,3	5,1	20,2%
Anulação de provisão		35,1	
Outros proveitos operacionais	36,1	44,3	22,6%
Proveitos operacionais totais	463,1	478,8	3,4%



(M€)	9M08	9M09	Δ%
Pessoal e FSE	87,4	93,9	7,4%
Amortizações	96,7	103,9	7,4%
Sobrecusto dos CAE	52,3	66,8	27,8%
Provisões	22,8		
Outros custos operacionais	11,3	11,1	-1,3%
Total dos Custos Operacionais	270,4	275,7	2,0%
Resultado Operacional	192,6	203,1	5,4%
Amortizações	96,7	103,9	7,4%
EBITDA	289,4	307,0	6,1%
Proveitos não recorrentes	67,2 *	22,8 ***	-66,1%
Custos não recorrentes	22,8 **		
Reconhecimento dos desvios tarifários		12,4	
EBITDA recorrente	245,0	271,9	11,0%

- * - 9M08 - Impacto em IFRS do recebimento do défice dos terrenos;
- ** - Provisão para a cobertura da receita de venda do terreno da Central do Pego;
- *** - Anulação da provisão anterior.



- O principal contributo para o crescimento do EBITDA recorrente provém do aumento da taxa de remuneração dos activos eléctricos (7,55% em 2009, contra 7% até 31 de Dezembro de 2008), e da introdução do prémio de 1,5% na remuneração dos activos entrados em exploração a partir de 1 de Janeiro.
- Os custos OPEX (FSE + Custos com Pessoal) apresentam um crescimento de 7,4%, relativamente ao período homólogo de 2008. Este aumento reflecte essencialmente a elevada taxa de crescimento homólogo dos encargos com a manutenção da rede de transporte de electricidade, os quais, em 2008, se concentraram sobretudo no último trimestre em virtude da renegociação dos contratos de manutenção das subestações. Excluindo a rubrica de manutenção da rede de transporte, o crescimento dos custos OPEX situou-se em 2,7%.

- Os custos OPEX da actividade de Transporte de Energia Eléctrica (TEE) que passaram a estar sujeitos à metodologia dos custos de referência (C0), apresentam em Setembro de 2009, um valor superior em 1,4 milhões de euros relativamente ao valor de referência fixado pela ERSE, o que é explicado pelo crescimento dos custos com o fundo de pensões decorrente da reavaliação actuarial efectuada no final de 2008.
- Os desvios tarifários em balanço a 30 de Setembro de 2009 apresentam um saldo a receber acumulado de 130,1M€.

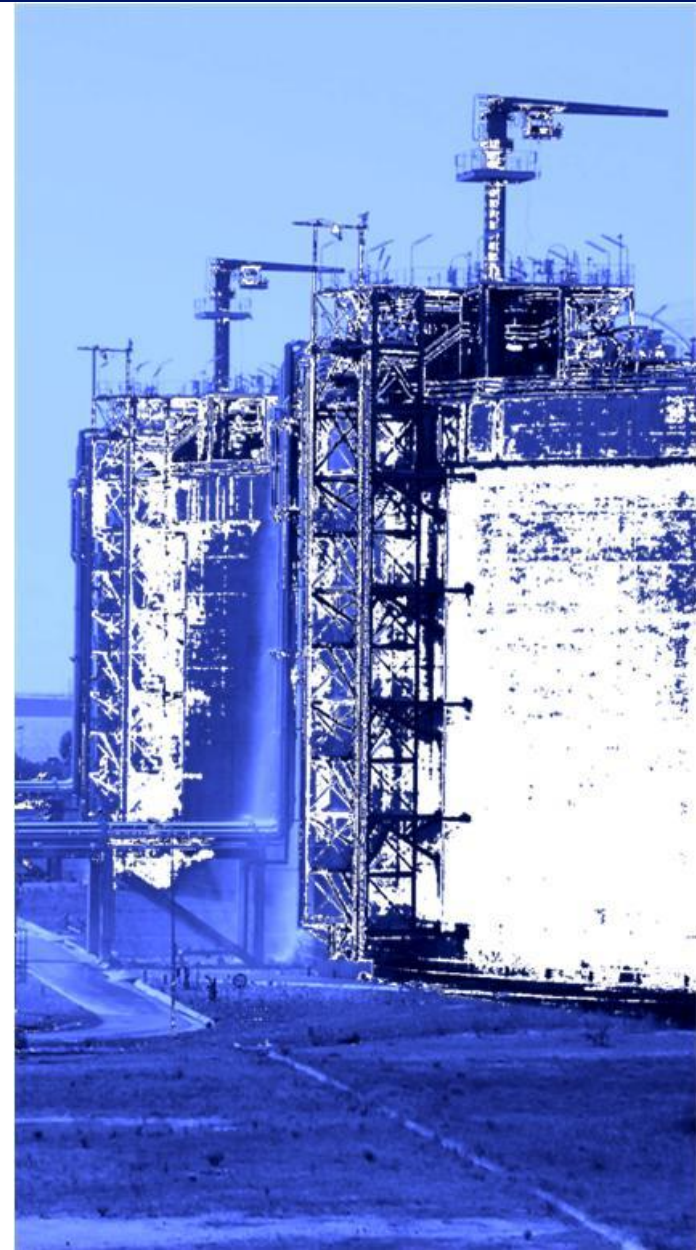
Detalhe das rubricas de “Outros proveitos” e “Outros custos” operacionais

(M€)	9M08	9M09	Δ%
Outros proveitos operacionais:	36,1	44,3	22,6%
Remuneração dos terrenos	6,5	7,6	16,5%
Renda dos terrenos da zona de protecção	0,6	0,6	-1,1%
Amortização dos subsídios ao investimento	11,1	10,9	-1,9%
Ganhos nas sociedades de transporte do gás	6,8	7,5	9,1%
Rendas de interligações para cobertura de custos		4,5	
Outras prestações de actividades não reguladas *	8,9	11,4	27,7%
Outros	2,2	1,9	-13,6%
Outros custos operacionais:	11,3	11,1	-1,3%
Encargos com a ERSE	7,1	7,2	1,4%
Outros (donativos, quotizações e indemnizações)	4,2	3,9	-6,1%

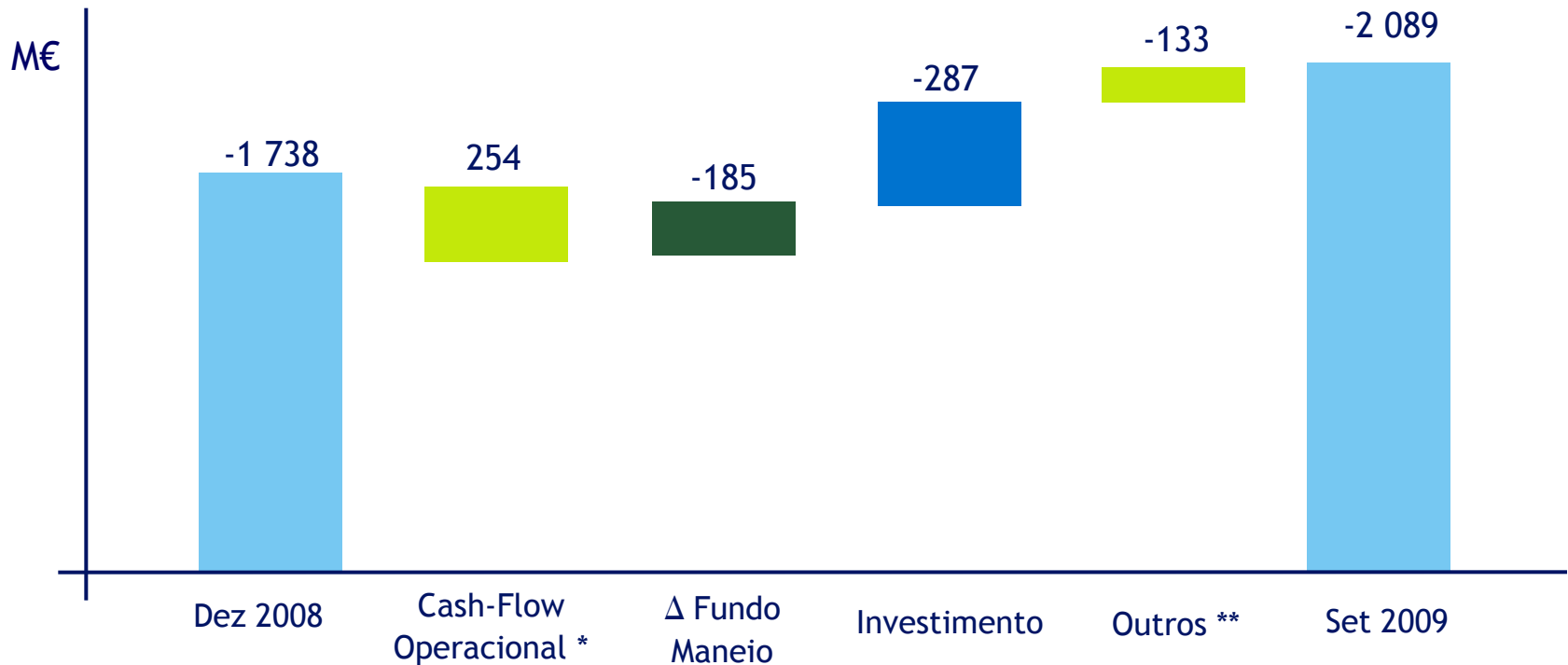
* - Inclui OMIP e RENTELEM

- O CAPEX de Janeiro a Setembro de 2009 foi de 286,7M€, mais 59,2% relativamente a igual período de 2008.
- O RAB cresceu 5,4% quando comparado com o valor registado no período homólogo do ano anterior, devido, às entradas em exploração de instalações relativas ao segmento da electricidade no montante de 135,7M€ e do segmento do gás no valor de 60,5M€.

(M€)	9M08	9M09	Δ%
RAB médio total	2 568,6	2 706,6	5,4%
Electricidade	1 265,9	1 383,4	9,3%
Terrenos hídricos	379,0	365,7	-3,5%
Gás	923,8	957,5	3,6%
Investimento	180,1	286,7	59,2%
Electricidade	160,6	204,1	27,1%
Gás	19,5	82,6	323,8%

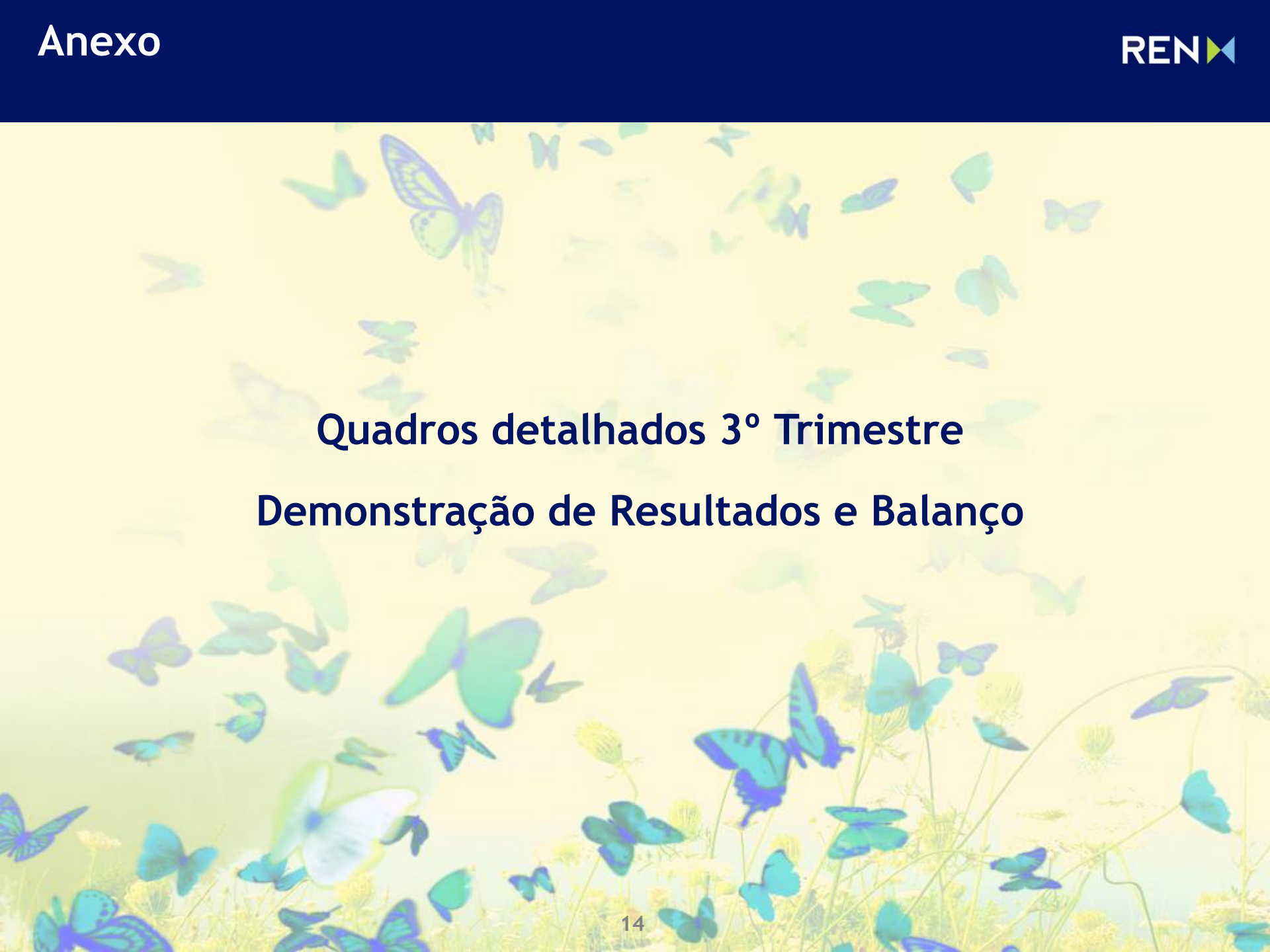


- A dívida líquida a 30 de Setembro de 2009 era de €2 089 milhões. O acréscimo que se tem vindo a registar nos últimos meses reflecte a aceleração dos encargos com investimento.
- O custo médio da dívida da REN nos primeiros nove meses de 2009 foi de 3,9%.



* - Igual a Resultado Operacional + Amortizações + Provisões;

** - A rubrica de "Outros" inclui os resultados financeiros e o pagamento de dividendos aos accionistas .

The background of the slide is a soft-focus image of numerous butterflies in shades of blue, green, and purple, fluttering over a field of yellow wildflowers. The overall tone is bright and natural.

Quadros detalhados 3º Trimestre

Demonstração de Resultados e Balanço

(€M)	3T08	3T09	Δ%
EBITDA	80,4	104,2	29,6%
Resultados financeiros	-14,4	-16,7	16,0%
Custos financeiros	-24,3	-17,5	-28,0%
Resultado antes de impostos	33,9	52,8	55,8%
Impostos	-8,6	-12,6	46,5%
Resultado líquido	25,3	40,2	58,9%



(€M)	3T08	3T09	Δ%
Proveitos operacionais	125,1	163,8	30,9%
Vendas e prestação de serviços	121,8	136,9	12,4%
Outros proveitos	3,3	27,0	718,2%
Custos operacionais	-76,9	-94,4	22,8%
Fornecimentos e serviços externos	-16,8	-22,0	31,0%
Pessoal	-11,5	-11,7	1,7%
Amortizações	-32,1	-34,8	8,4%
Outros custos	-16,5	-25,9	57,0%
EBIT	48,2	69,5	44,2%



(M€)	9M08	9M09
ELECTRICIDADE		
Vendas e prestações de serviços	259,9	259,3
Outros proveitos recorrentes	14,8	38,5
FSE	34,1	41,3
Pessoal	16,9	13,9
Amortizações	63,0	69,3
Outros custos recorrentes	61,6	74,2
EBITDA	162,1	168,3

(M€)	9M08	9M09
GÁS		
Vendas e prestações de serviços	105,3	131,0
Outros proveitos recorrentes *	16,0	13,8
FSE	30,1	32,0
Pessoal	7,3	7,4
Amortizações	33,2	34,2
Outros custos recorrentes	2,5	2,5
EBITDA	81,4	102,9

Os valores apresentados não foram sujeitos a consolidação

* Ganhos em *joint ventures* incluídos

(M€)	3T08	3T09
ELECTRICIDADE		
Vendas e prestações de serviços	83,3	79,6
Outros proveitos recorrentes	-4,9	12,9
FSE	20,3	26,0
Pessoal	5,9	3,6
Amortizações	20,8	23,2
Outros custos recorrentes	16,5	25,2
EBITDA	35,7	37,6

(M€)	3T08	3T09
GÁS		
Vendas e prestações de serviços	38,2	56,7
Outros proveitos recorrentes *	5,9	4,6
FSE	13,3	14,0
Pessoal	2,1	2,1
Amortizações	11,1	11,6
Outros custos recorrentes	0,7	0,8
EBITDA	28,0	44,4

Os valores apresentados não foram sujeitos a consolidação

* Ganhos em *joint ventures* incluídos

Milhares de Euros

	Período findo em	
	30.09.09	30.09.08
Vendas	227	259
Prestações de serviços	392.569	368.088
Total das vendas e das prestações de serviços	392.796	368.347
Custo de vendas	(302)	(355)
Fornecimentos e serviços externos	(58.499)	(50.383)
Custos com pessoal	(35.354)	(36.987)
Depreciações	(103.902)	(96.723)
Provisões para riscos e encargos		(22.754)
Outros custos operacionais	(77.669)	(63.240)
Outros proveitos operacionais	78.580	87.896
Ganhos/(perdas) em joint ventures	7.465	6.843
Total	(189.681)	(175.702)
Resultado operacional	203.114	192.645
Custos de financiamento	(55.781)	(69.874)
Proveitos financeiros	7.625	20.258
Ganhos em participações financeiras	3.336	2.367
Resultado financeiro	(44.820)	(47.249)
Resultado antes de impostos	158.295	145.396
Imposto do período	(41.960)	(37.287)
Resultado líquido do período	116.334	108.109
Atribuível a:		
Accionistas do grupo REN	116.396	108.066
Interesses Minoritários	(62)	43
	116.334	108.109
Resultado por acção atribuível a detentores de capital durante o período (expresso em euros por acção)		
- básico	0,22	0,20
- diluído	0,22	0,20

Balanço Consolidado Condensado



Milhares de Euros

	Período findo em			Período findo em	
	30.09.09	31.12.08		30.09.09	31.12.08
Activo			Capital Próprio		
Não corrente			Capital e reservas atribuíveis aos detentores de capital		
Activos fixos tangíveis	3.040.916	2.847.243	Capital social	534.000	534.000
Goodwill	3.774	3.774	Acções Próprias	(10.728)	(6.619)
Propriedades de investimento	299.197	328.680	Outras reservas	153.355	164.160
Interesses em "Joint ventures"	8.496	9.716	Resultados acumulados	200.375	192.156
Activos por impostos diferidos	54.542	46.147	Resultado do período atribuível a detentores de capital	116.396	127.405
Activos financeiros disponíveis para venda	82.473	86.924		993.398	1.011.102
Instrumentos financeiros derivados	5.040		Interesses minoritários	513	574
Clientes e outras contas a receber	47.622	90.393	Total capital próprio	993.911	1.011.676
	3.542.059	3.412.876			
Corrente			Passivo		
Existências	22.715	8.364	Não corrente		
Clientes e outras contas a receber	342.826	263.856	Empréstimos	1.691.860	1.298.530
Imposto sobre o rendimento a receber	34.329		Passivos por impostos diferidos	111.516	92.333
Depósitos de garantia recebidos	82.914	35.604	Obrigações de benefícios de reforma e outros	41.880	45.198
Instrumentos financeiros derivados		876	Fornecedores e outras contas a pagar	392.137	351.060
Caixa e equivalentes de caixa	84.959	101.431	Instrumentos financeiros derivados	9.216	
	567.743	410.131	Provisões para outros riscos e encargos	5.465	33.524
Total do Activo	4.109.802	3.823.007		2.252.074	1.820.645
			Corrente		
			Empréstimos	482.122	541.026
			Fornecedores e outras contas a pagar	298.781	296.426
			Provisões para outros encargos		25.300
			Imposto sobre o rendimento a pagar		92.331
			Depósitos garantia a pagar	82.914	35.604
				863.817	990.686
			Total Passivo	3.115.891	2.811.331
			Total do capital próprio e passivo	4.109.802	3.823.007

Disclaimer

Esta apresentação e todos os materiais, documentos e informações usados ou distribuídos aos investidores no contexto desta apresentação não constituem, nem fazem parte de, uma oferta pública ou privada ou solicitação por parte da REN, ou de qualquer dos seus accionistas, para a venda ou aquisição de valores mobiliários emitidos pela REN e o seu propósito é meramente informativo e esta apresentação e todos os materiais, documentos e informações usados ou distribuídos aos investidores no contexto desta apresentação não podem ser utilizados numa oferta futura relacionada com valores mobiliários emitidos pela REN sem que esta o tenha expressamente autorizado.

Visite o nosso web site em www.ren.pt

ou contacte-nos:

Av. EUA, 55

1749-061 Lisboa

Telefone: +351 210 013 546

ir@ren.pt