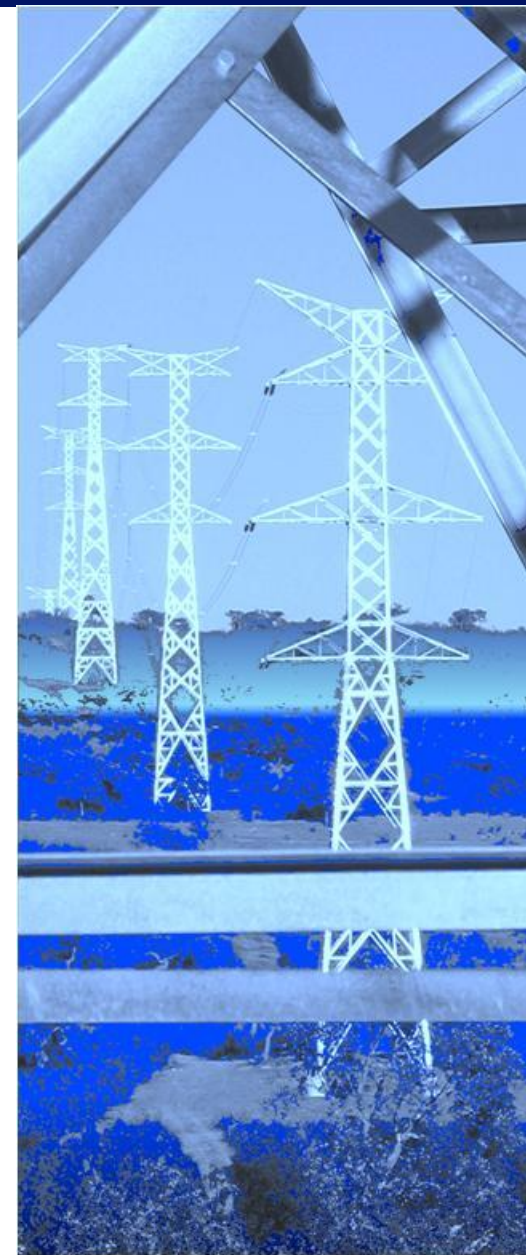
The background of the slide is a vibrant, light green and yellow field filled with numerous butterflies of various colors, including shades of blue, green, and purple. Some butterflies are in sharp focus, while others are blurred, creating a sense of depth and movement. In the foreground, there are several yellow flowers on thin green stems, some with buds and some in full bloom. The overall atmosphere is bright and natural.

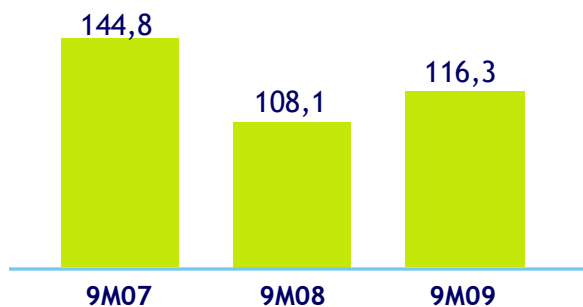
Destques dos Resultados até Setembro de 2009

- A REN supera os resultados de 2008 em 7,6%, apesar dos ganhos não recorrentes desse ano;
- Os resultados operacionais continuam a apresentar uma trajetória de aceleração, à medida que aumenta o ritmo de entradas de activos em exploração; os custos financeiros líquidos continuam inferiores aos de 2008, pese embora o aumento do nível da dívida;
- A REN está a caminho de cumprir no final do ano o valor a que se comprometeu relativamente ao investimento em 2009: 500 milhões de euros.

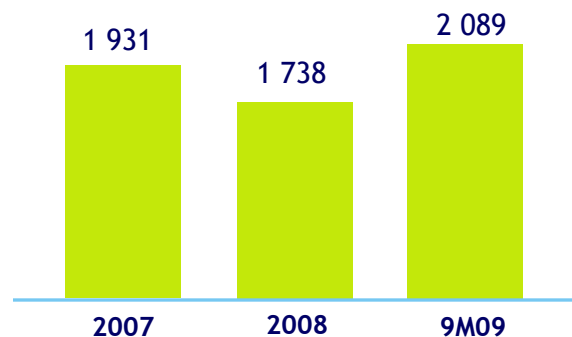
| (M€) | 9M08 | 9M09 | Δ% |
|---------------------------------|-------|-------|-------|
| EBITDA recorrente | 245,0 | 271,9 | 11,0% |
| Resultado financeiro | -47,2 | -44,8 | -5,1% |
| Resultado antes de impostos | 145,4 | 158,3 | 8,9% |
| Resultado líquido | 108,1 | 116,3 | 7,6% |
| Resultado líquido recorrente | 75,5 | 90,5 | 19,9% |
| Capex total | 180,1 | 286,7 | 59,2% |
| Dívida líquida (fim do período) | 1 738 | 2 089 | 20,2% |



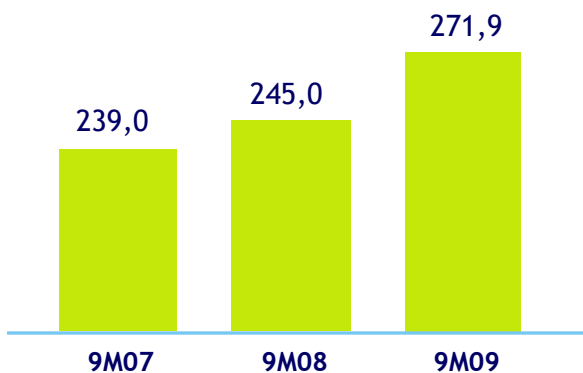
Evolução de Resultados (M€)



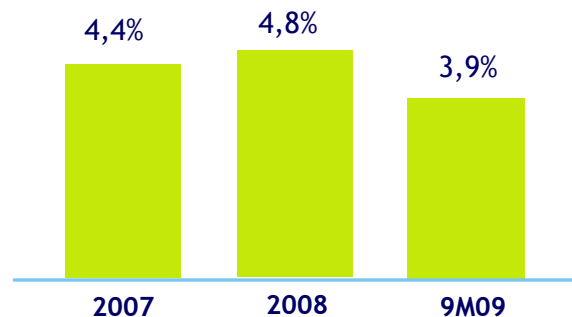
Evolução da dívida líquida (M€)

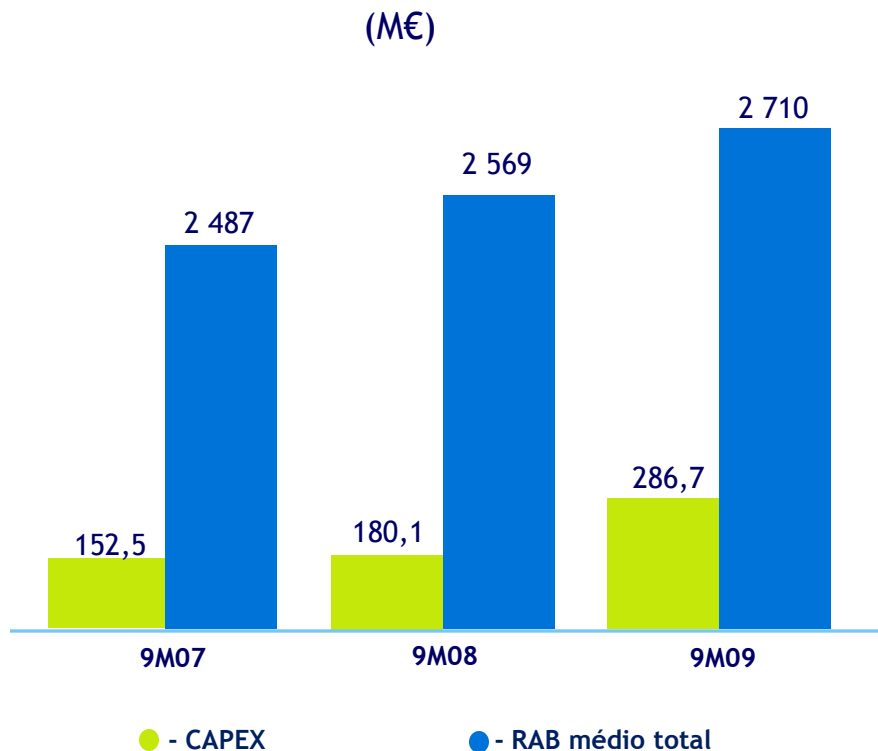


Evolução do EBITDA recorrente (M€)



Custo médio da dívida (%)





- O CAPEX de Janeiro a Setembro de 2009 foi de 286,7M€, mais 59,2% relativamente a igual período de 2008.

- O RAB cresceu 5,4% quando comparado com o valor registado no período homólogo do ano anterior, devido, às entradas em exploração de instalações relativas ao segmento da electricidade no montante de 135,7M€ e do segmento do gás no valor de 60,5M€.

- **Janeiro** - Início do novo período regulatório da electricidade (Jan 2009-Dez 2011), com diversas inovações relativamente ao modelo de regulação: introdução de um prémio na remuneração do novo CAPEX, aplicação de custos standard aos novos investimentos, e de custos máximos reconhecidos em parte do OPEX; incentivo à utilização de activos em fim de vida útil; incentivo à disponibilidade de rede.
- **Fevereiro a Julho** - Novas emissões de dívida (*tap* da emissão pública de Novembro de 2008 e diversas emissões privadas), e novo contrato com o BEI no montante de 150 milhões de euros.
- **Abril** - Realização do primeiro Dia do Investidor
- **Abril** - Anúncio público do novo Plano de Negócios, com um investimento de 2,5 mil milhões de euros em 2009-14 e o compromisso de um crescimento nominal sustentado do valor dos dividendos pagos.
- **Abril** - Entrada em serviço da linha Penela-Tábua (15 M€)
- **Mai**o - Conclusão do gasoduto de ligação à central de ciclo combinado de Lares da EDP (800 MW) e início do fornecimento de gás natural.
- **Junho** - Adjudicação de vinte e seis transformadores de potência (61 M€)
- **Junho** - Entrada em serviço do 2º autotransformador-desfasador da Falagueira (10 M€)
- **Junho** - Enchimento com gás natural da terceira cavidade de armazenagem subterrânea da REN no Carriço

- **Julho** - Adjudicação de oito subestações blindadas isoladas a SF6 e de seis linhas subterrâneas (146M€).
- **Julho** - Reafirmação, pela Moody's, do *rating* da REN em A2 com um *outlook* estável.
- **Agosto** - Entrada ao Serviço da Linha Falagueira-Estremoz e da subestação de Estremoz (32 M€).
- **Agosto** - Conclusão das operações de reforço (*uprate*) de um conjunto de seis linhas existentes (11 M€)
- **Agosto** - Entrada em serviço da Subestação de Estremoz, infra-estrutura que vai garantir autonomia energética ao Alto Alentejo. Esta Subestação é alimentada por uma nova linha, Falagueira-Estremoz, que vem reforçar o abastecimento de energia eléctrica aos concelhos do Crato, Sousel e Estremoz. O investimento total das duas infra-estruturas corresponde a aproximadamente 35 milhões de euros.
- **Setembro** - Arranque das obras de ampliação do Terminal de Sines que se estendem até 2012 e correspondem a um investimento de 180 milhões de euros.
- **Setembro** - Anúncio da decisão conjunta REN-Enagas sobre a nova interligação Mangualde - Zamora (205 kms e cerca de 294 milhões de euros em relação ao troço português)
- **Outubro** - Apresentação à ERSE de um conjunto de propostas para o novo período regulatório do gás (Jul 2010-Jun 2013).

Disclaimer

Esta apresentação e todos os materiais, documentos e informações usados ou distribuídos aos investidores no contexto desta apresentação não constituem, nem fazem parte de, uma oferta pública ou privada ou solicitação por parte da REN, ou de qualquer dos seus accionistas, para a venda ou aquisição de valores mobiliários emitidos pela REN e o seu propósito é meramente informativo e esta apresentação e todos os materiais, documentos e informações usados ou distribuídos aos investidores no contexto desta apresentação não podem ser utilizados numa oferta futura relacionada com valores mobiliários emitidos pela REN sem que esta o tenha expressamente autorizado.

Visite o nosso web site em www.ren.pt

ou contacte-nos:

Av. EUA, 55

1749-061 Lisboa

Telefone: +351 210 013 546

ir@ren.pt