



REN SGPS, S,A,
Resultados Consolidados

1º Semestre 2008

29 de Julho de 2008

Destques do 1º semestre

- Arranque da actividade da REN Serviços, a empresa que presta serviços partilhados de *back office* ao Grupo;
- Assinatura do acordo de parceria estratégica com a ENAGÁS e subsequente compra de 1% do seu capital;
- Obtenção de notação de rating de A+ pela S&P e de A2 pela Moody's;
- Pré-pagamento, no mês de Abril, da totalidade do défice tarifário no montante de €466M;
- Início de vários projectos na área do gás natural, depois de muitos anos sem investimento significativo na infra-estrutura portuguesa de gás natural, com excepção da armazenagem subterrânea.

Principais indicadores financeiros do semestre

- O EBITDA recorrente cresceu 4,6%, reflectindo o aumento dos proveitos permitidos, que mais que compensou a quebra nos ganhos comerciais e na remuneração dos terrenos hídricos.
- Os Resultados financeiros melhoraram apesar das condições desfavoráveis verificadas no mercado.
- Resultado líquido ascendeu a €82,8M, valor este que inclui um ganho não recorrente de €32,6M (depois de impostos), relacionado com o pré-pagamento do deficit tarifário.

2007	(€M)	1S07	1S08	Δ%
265,0	EBIT	136,7	144,4	5,6%
310,5	EBITDA Recorrente	157,4	164,6	4,6%
77,5	Resultado financeiro	-36,2	-32,8	-9,4%
5,3	Proveitos Financeiros	2,2	12,8	481,8%
-82,8	Custos Financeiros	-38,4	-45,6	18,8%
187,5	Resultado antes de Impostos	100,5	111,5	10,9%
-42,3	Impostos	-25,9	-28,8	11,2%
145,2	Resultado líquido	74,6	82,8	11,0%
1 931	Dívida Líquida (fim do período)	1 938	1 681	-13,3%
4,57%	Custo médio da dívida	4,39%	4,73%	7,8%

Custos e proveitos operacionais (1S08)

A diminuição dos FSE do segmento da electricidade em 2008 prende-se com o facto dos custos com os serviços de sistema, terem deixado de ser encargo da empresa recuperado na tarifa, passando a ser suportados directamente pelos agentes de mercado.

2007	(€M)	1S07	1S08	Δ%
610,7	Proveitos operacionais	301,0	338,0	12,3%
516,3	Vendas e prestação de serviços	234,6 *	246,5	5,1%
40,6	Outros proveitos	21,5	24,3	13,0%
53,8	Proveitos não recorrentes	44,9	67,2	49,7%
345,7	Custos operacionais	-164,3	-193,6	17,8%
-145,5	Fornecimentos e serviços externos	-74,5	-33,6	-54,9%
-42,6	Pessoal	-22,9	-25,5	11,4%
-123,9	Amortizações	-60,9	-64,6	6,1%
-48,6	Outros custos	-6,0	-47,1	685,0%
14,9	Custos não recorrentes	-	-22,8	
265,0	EBIT	136,7	144,4	5,6%

* - Exclui o montante de €22,1M correspondente à especialização da provisão de €25,3M constituída em Dezembro de 2007, e €22,8M relativos à venda de activos.

DR recorrente por cada um dos principais segmentos de negócio (1S08)

(€m)	1S07	1S08
ELECTRICIDADE		
Vendas e prestações de serviços	161,0	176,8
Outros proveitos recorrentes	14,4	21,6
Proveitos operacionais	175,4	198,4
FSE	-58,5	-17,9
Pessoal	-15,3	-15,9
Amortizações	-40,7	-42,2
Outros custos recorrentes	-2,2	-45,8
EBITDA recorrente	99,4	118,8
EBIT recorrente	58,6	76,6

	1S07	1S08
GÁS		
Vendas e prestações de serviços	71,9	67,5
Outros proveitos recorrentes *	6,7	4,9
Proveitos operacionais	78,6	72,4
FSE	-14,8	-18,7
Pessoal	-6,7	-6,9
Amortizações	-19,9	-22,1
Outros custos recorrentes	-3,6	-1,8
EBITDA recorrente	53,5	45,0
EBIT recorrente	33,6	22,9

* - Os ganhos em *joint ventures* são considerados como outros proveitos recorrentes.

Vendas e prestação de serviços desagregadas (1S08)

(€M)	Electricidade	Gás	Consolidado
Vendas e prestação de serviços	176,8	67,5	246,5
RAB x taxa de remuneração *	43,4	37,9	81,3
Recuperação de OPEX e amortizações	76,0	47,7	123,7
Juros dos desvios e do deficit tarifário	6,4	-	6,4
Ganhos comerciais	2,4	-	2,4
Desvios e mecanismo de alisamento	48,6	-18,1	32,7

* - A remuneração dos terrenos hídricos ascendeu a €5,1M e é considerada como *Outros proveitos operacionais*



RAB médio e Investimento

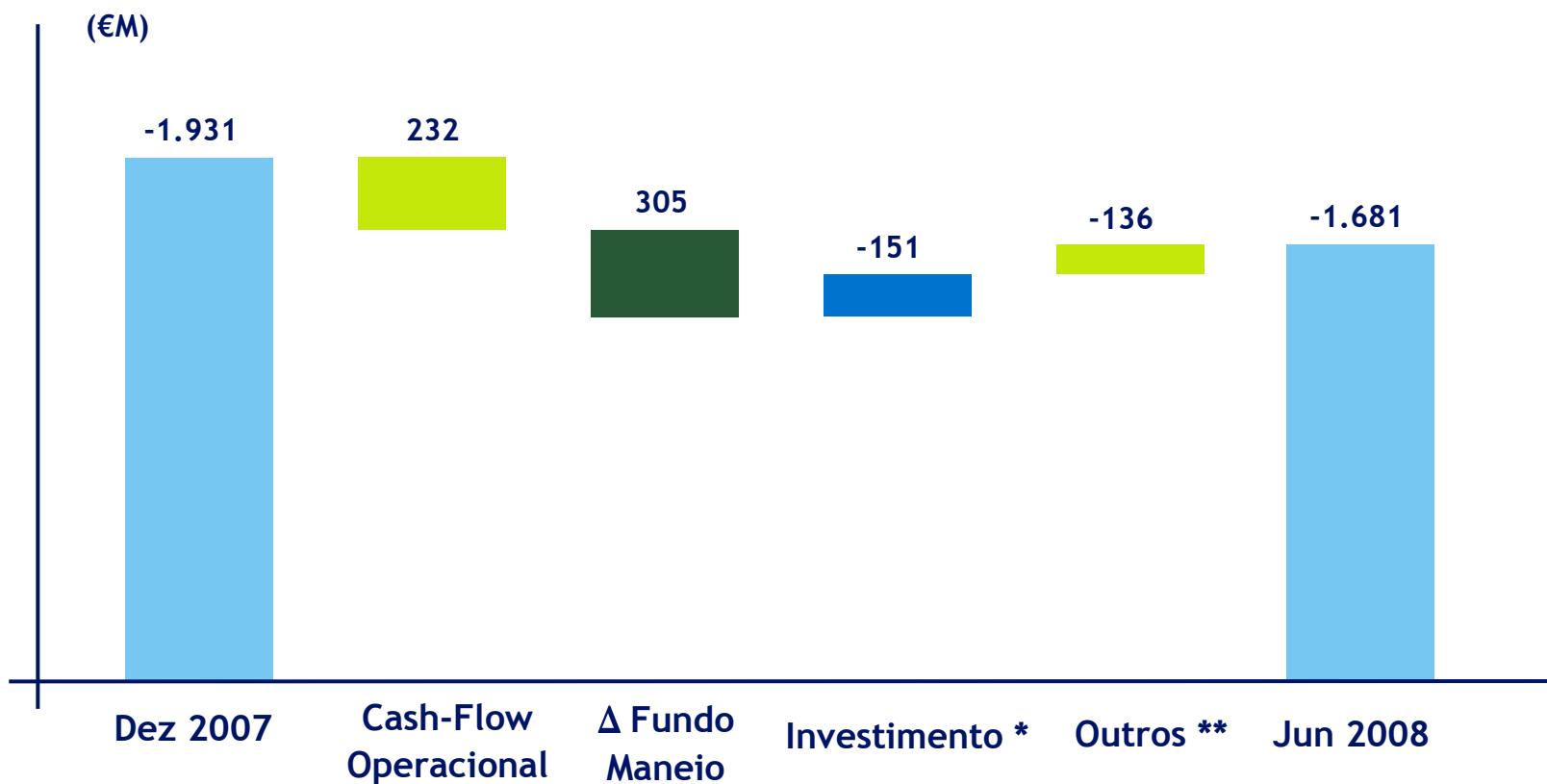
O crescimento do RAB da electricidade - fruto da colocação em exploração de novas infraestruturas - mais do que compensou a diminuição do RAB dos terrenos hídricos e do gás.

(€M)	1S07	1S08	Δ%
RAB Médio Total	2 478,7	2 571,3	3,7%
Electricidade	1 108,9	1 240,4	11,9%
Terrenos Hídricos	397,1	382,3	-3,7%
Gás	972,6	948,6	-2,5%
Investimento	95,6	108,0	13,0%
Electricidade	93,0	99,5	7,0%
Gás	2,6	8,4	223,1%



Dívida líquida

A dívida líquida registou uma descida substancial, devido ao pré-pagamento do deficit tarifário.



* - Inclui aquisição da participação na ENAGAS

** - Pagamento de encargos financeiros líquidos e dividendos

Défice tarifário (contas reguladas)

Em Abril de 2008 a REN recebeu €466,2 milhões de euros de reembolso do défice tarifário. Desde então só os desvios de anos anteriores se encontram reflectidos no Balanço

(€M)	Dez 07	Jun 08
Défice dos terrenos (1999-2003)	152,3	0,0
Défice tarifas de baixa tensão	313,9	0,0
Sub-total	466,2	0,0
Desvios de anos anteriores	57,9	47,1
Total	524,1	47,1



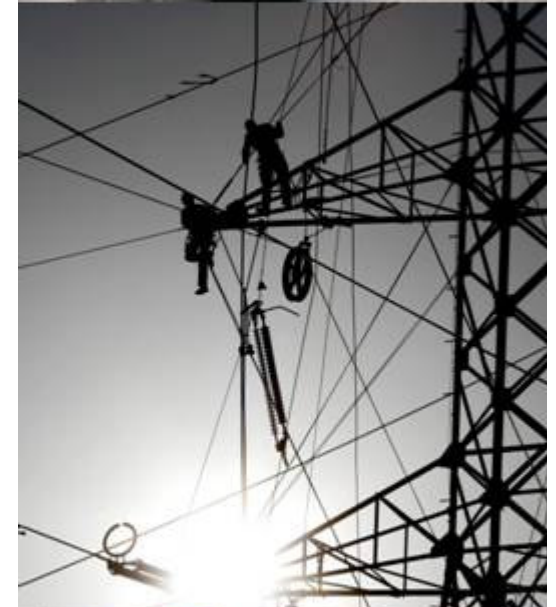
Anexo

Resultados do 2º trimestre e DR Consolidada e Balanço

Estas demonstrações financeiras foram sujeitas a revisão por parte do auditor externo (PWC)

Principais indicadores financeiros do 2º trimestre

1T08	(€M)	2T07	2T08	Δ%
53,5	EBIT	67,1	90,9	35,5%
86,3	EBITDA Recorrente	69,2	78,3	13,2%
2,8	Resultados financeiros	1,2	10,0	733,3%
-22,9	Custos financeiros	-19,5	-22,7	16,4%
33,3	Resultado antes de impostos	48,9	78,2	59,9%
-8,6	Impostos	-12,5	-20,2	61,6%
24,8	Resultado líquido	36,3	58,0	59,8%



EBIT detalhado (2T08)

1Q08	(€M)	2T07	2T08	Δ%
136,8	Proveitos operacionais	154,0	201,2	30,6%
126,3	Vendas e prestação de serviços	113,0	120,2	6,4%
10,5	Outros proveitos	12,4	13,8	11,3%
0,0	Proveitos não recorrentes	28,6	67,2	135,0%
83,3	Custos operacionais	86,9	110,3	26,9%
-17,6	Fornecimentos e serviços externos	-40,0	-16,0	-60,0%
-10,8	Pessoal	-12,6	-14,7	16,6%
-32,8	Amortizações	-30,6	-31,8	3,9%
-22,1	Outros custos	-3,7	-25,0	575,6%
0,0	Provisões	0,0	-22,8	
53,5	EBIT	67,1	90,9	35,5%



Demonstração de resultados por segmento (2T08)

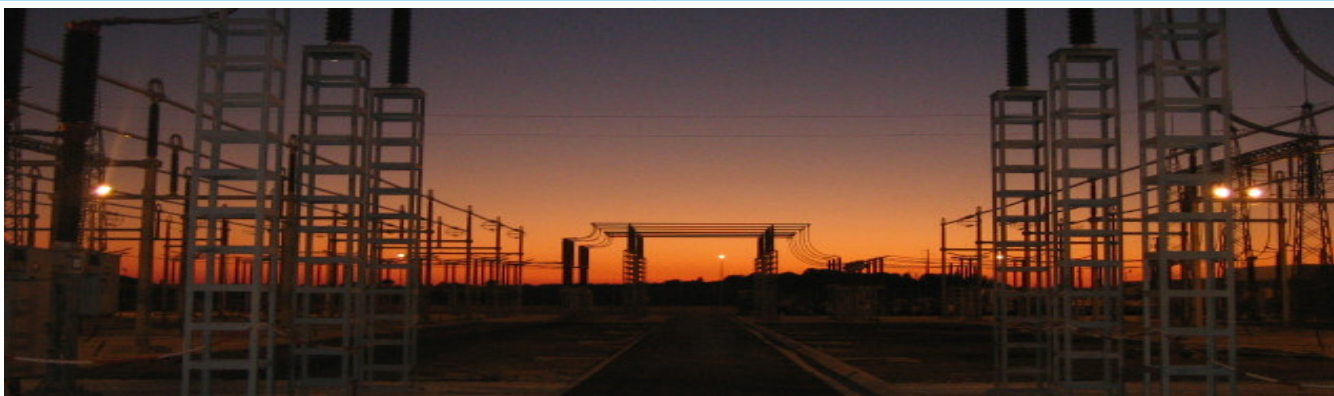
(€m)	2T07	2T08
ELECTRICIDADE		
Vendas e prestações de serviços	75,2	85,3
Outros proveitos recorrentes	7,2	16,9
Proveitos operacionais	82,4	102,2
FSE	-30,9	-8,6
Pessoal	-7,7	-8,3
Amortizações	-21,6	-20,6
Outros custos recorrentes	-0,2	-24,7
EBITDA recorrente	43,6	60,6
EBIT recorrente	22,0	40,0

	2T07	2T08
GÁS		
Vendas e prestações de serviços	36,4	33,7
Outros proveitos recorrentes *	4,9	-1,1
Proveitos operacionais	41,3	32,6
FSE	-8,1	-10,3
Pessoal	-4,3	-4,1
Amortizações	-8,9	-11,0
Outros custos recorrentes	-2,9	-0,9
EBITDA recorrente	26,0	17,3
EBIT recorrente	17,1	6,3

* - Os ganhos em *joint ventures* são considerados como outros proveitos recorrentes.

Detalhe das vendas e prestações de serviços (2T08)

(€M)	Electricidade	Gás	Consolidado
Vendas e prestação de serviços	85,3	33,7	120,2
RAB x taxa de remuneração	23,9	18,8	42,7
Recuperação de Opex e amortizações	37,5	25,4	62,5
Juros dos desvios e do deficit tarifário	1,2	-	1,2
Ganhos Comerciais	1,4	-	1,4
Desvio tarifário e mecanismo de alisamento	21,3	-10,5	10,8



Demonstração consolidada dos resultados - IFRS

	a 30 de Junho	
	2008	2007
Vendas	183	120
Prestações de serviços	246.302	279.444
Total das vendas e das prestações de serviços	246.485	279.564
Custo das vendas	(244)	(148)
Fornecimentos e serviços externos	(33.635)	(74.575)
Custos com o pessoal	(25.480)	(22.869)
Depreciações e perdas por imparidade	(64.615)	(60.872)
Provisões	(22.754)	-
Outros custos operacionais	(46.884)	(5.814)
Outros proveitos operacionais	86.989	17.722
Total	(106.624)	(146.556)
Resultado operacional	139.862	133.008
Custos de financiamento	(45.619)	(38.361)
Proveitos financeiros	12.768	2.214
Ganhos em joint ventures	4.522	3.664
Resultado antes de impostos sobre lucros	111.532	100.525
Imposto sobre o rendimento do exercício	(28.758)	(25.945)
Resultado líquido do exercício	82.775	74.580
Atribuível a:		
Detentores do capital	82.741	74.553
Interesses minoritários	34	27
	82.775	74.580
Resultado por acção atribuível aos detentores do capital durante o ano (expresso em euros por acção)		
- básico	0,15	0,14
- diluído	0,15	0,14

Milhares de Euros

Balanzo consolidado - IFRS

	A 30 de Junho	A 31 de Dezembro
	2008	2007
Activo		
Não corrente		
Activos fixos tangíveis	2.701.496	2.654.320
Goodwill	3.774	3.774
Propriedades de investimento	335.058	427.599
Participação em "joint ventures"	5.095	9.025
Activos por impostos diferidos	39.860	19.416
Activos financeiros disponíveis para venda	99.993	59.567
Clientes e outras contas a receber	75.434	100.264
	3.260.710	3.273.965
Corrente		
Existências	8.308	3.073
Clientes e outras contas a receber	248.297	511.457
Imposto sobre o rendimento a receber	15.483	15.354
Depósitos de garantia recebidos	41.694	39.765
Instrumentos financeiros derivados	6.403	
Caixa e equivalentes de caixa	570.414	125.920
	890.599	695.569
Total do activo	4.151.309	3.969.534
Capital próprio		
Capital e reservas atribuíveis aos detentores do capital		
Capital social	534.000	534.000
Outras reservas	175.497	152.591
Resultados acumulados	203.858	174.033
Resultado do exercício atribuível a detentores do capital	82.741	145.150
	996.096	1.005.774
Dividendos antecipados	996.096	1.005.774
Interesses minoritários	585	555
Total do capital próprio	996.681	1.006.329
Passivo		
Não corrente		
Empréstimos	1.110.065	687.169
Passivos por impostos diferidos	84.869	178.345
Obrigações de benefícios de reforma e outros	30.408	28.016
Fornecedores e outras contas a pagar	277.275	280.585
Provisões para outros riscos e encargos	53.607	30.853
	1.556.224	1.204.968
Corrente		
Empréstimos	1.141.512	1.369.905
Fornecedores e outras contas a pagar	271.059	288.778
Imposto sobre o rendimento a pagar	139.317	59.789
Instrumentos financeiros derivados	4.822	
Depósitos de garantia a pagar	41.695	39.765
	1.598.404	1.758.237

Disclaimer



Esta apresentação e todos os materiais, documentos e informações usados ou distribuídos aos investidores no contexto desta apresentação não constituem, nem fazem parte de, uma oferta pública ou privada ou solicitação por parte da REN, ou de qualquer dos seus accionistas, para a venda ou aquisição de valores mobiliários emitidos pela REN e o seu propósito é meramente informativo e esta apresentação e todos os materiais, documentos e informações usados ou distribuídos aos investidores no contexto desta apresentação não podem ser utilizados numa oferta futura relacionada com valores mobiliários emitidos pela REN sem que esta o tenha expressamente autorizado,

Visite o nosso web site em www.ren.pt

ou contacte-nos:

ir@ren.pt

Telefone: +351 210 013 546

REN - REDES ENERGÉTICAS NACIONAIS, S.G.P.S., S.A.

Sociedade Aberta

Capital Social: € 534.000.000

CRC de Lisboa: n.º único de registo e pessoa colectiva n.º 503 264 032

Sede: Avenida Estados Unidos da América, n.º 55

1749-061 Lisboa



REN