

ESPÉCIE
2016

ABETARDA

A abetarda é uma ave muito grande e pesada, a maior ave voadora da Europa. Os machos, com cerca de 16kg, fazem uma dança especial na época de reprodução para impressionar as fêmeas, mostrando a sua bonita plumagem castanho-avermelhada. Em Portugal existem apenas cerca de 1500 abetardas, pelo que a espécie se encontra em perigo de extinção.



Otis tarda

Alimentação

As abetardas adultas são herbívoras, gostam muito de folhas tenras, rebentos, flores e também algumas sementes. As crias também gostam de insetos e minhocas que se encontram no solo.

Habitat

Os ninhos das abetardas são feitos no solo entre a vegetação. No nosso país podem observar-se abetardas em algumas zonas do Alentejo, em zonas de planície, normalmente campos de cereais.

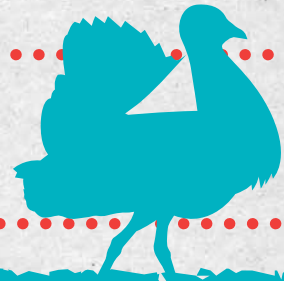


Como Vive

As abetardas vivem em grupo durante a maior parte do ano. Durante a época de acasalamento os machos juntam-se em descampados onde fazem a sua dança - parada nupcial - para encantar as fêmeas. Um mesmo macho pode ser escolhido por várias fêmeas, mas depois das crias nascerem, são apenas as fêmeas que tomam conta delas.

Ameaças

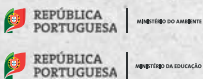
As principais ameaças para a abetarda estão relacionadas com ações do Homem. Alguns campos onde se cultivavam cereais foram transformados em campos de culturas diferentes ou deixados ao abandono. Outras ameaças são os cabos elétricos, contra os quais algumas abetardas chocam quando estão a voar. Apesar de ser proibido alguns caçadores continuam a caçá-las.



Curiosidades

Durante a sua dança, para atrair as fêmeas, os machos enchem o peito e reviram as asas e a cauda, mostrando uma bela plumagem branca no meio das suas penas avermelhadas. As abetardas macho são muito maiores, 2 a 4 vezes mais pesadas, que as fêmeas. Chegam a ter 2,6 metros de envergadura, ou seja, quando abrem as asas, podem atingir 2,7 metros do extremo de uma asa à outra!

Parceiros Institucionais



Parceiro Técnico



HERÓIS
de toda a espécie

