



Resultados Anuais Consolidados

2008

25 de Fevereiro de 2009

2008 - Uma nova etapa da vida da REN

O exercício de 2008 ficou marcado por alguns acontecimentos que assinalam o começo de uma nova etapa na vida da empresa:

- O investimento atingiu um máximo histórico, com 313,5M€, dos quais 268,1M€ na área da electricidade, 45,1M€ na área do gás, e 0,3M€ nas áreas corporativas;
- 2008 foi o ano em que se reiniciou, após quase uma década de interregno, o esforço de investimento nas infra-estruturas básicas de gás natural em Portugal;
- No último trimestre foi anunciada uma alteração significativa do enquadramento regulatório do transporte de electricidade, com uma maior aproximação à regulação espanhola;
- O Grupo reorganizou a sua actividade de *back-office*, com o arranque efectivo da REN Serviços, para a qual foram transferidos 25% dos recursos humanos;

2008 - Nova etapa da vida da REN (*cont.*)

- A REN obteve, pela primeira vez, notação internacional de rating atribuída pelas duas principais agências, passando a situar-se como a melhor empresa do PSI-20, em termos de *rating*;
- Ganhou forma a parceria estratégica com a Enagas, através da aquisição de 1% no capital da empresa espanhola;
- A dívida do Grupo foi reestruturada, com o alargamento da sua maturidade, através de uma emissão obrigacionista de 500M€, um empréstimo junto do BEI de 250M€, e renegociação das linhas de crédito com os bancos;
- Em Abril de 2008 foi efectuada a regularização do défice tarifário, o que permitiu à REN reduzir o montante da sua dívida para 1738 M€ (em 31 de Dezembro).

Principais indicadores financeiros

(M€)	2007	2008	Δ%
Resultado líquido recorrente	87,8	94,8	+8,0%
EBITDA Recorrente	318,1	322,3	+1,3%
Itens não recorrentes	70,8	44,4	-37,3%
Resultado financeiro	-77,5	-65,0	+16,1%
Resultado antes de Impostos	187,4	171,9	-8,3%
Resultado líquido	145,2	127,4	-12,3%
Capex Total	249,8	313,5	+25,5%
Dívida Líquida (fim do período)	1 931	1 738	-10,0%
Custo médio da dívida	4,4%	4,8%	



Principais indicadores financeiros de 2008 (cont.)

- O resultado líquido recorrente apresentou um aumento de 8% em relação a 2007, apesar do impacto negativo da extinção dos CAE e da menor remuneração dos terrenos hídricos;
- O EBITDA recorrente cresceu 1,3%, resultado do contributo dos investimentos no negócio da electricidade que entraram em exploração durante o exercício de 2008;
- O resultado financeiro registou uma melhoria de 12,5 milhões de euros, fruto principalmente da redução do stock da dívida por efeito do recebimento do montante do défice tarifário;

Principais indicadores financeiros de 2008 (cont.)

• O resultado antes de imposto teve um decréscimo, provocado pelos seguintes factos extraordinários:

. A extinção dos CAE (com excepção de dois) durante o segundo semestre de 2007, o que conduziu a que os ganhos com *trading* de energia caíssem de 16,5M€ em 2007 para 5,4M€ em 2008;

. Os itens extraordinários, cujo impacto na variação dos resultados entre 2007 e 2008 foi de (-) 26,4 M€;

O Resultado Líquido situou-se em 127,4M€, o que corresponde a um valor por acção (*EPS - earnings per share*) de 23,9 cêntimos;

• A dívida líquida reduziu-se em 193 milhões de euros, apesar do elevado nível de investimento no exercício, graças ao recebimento do défice tarifário.

Demonstração de resultados

(M€)	2007	2008	Δ%
Proveitos operacionais	651,3	607,4	-6,7%
Vendas e prestação de serviços	528,0	494,4	-6,4%
Outros proveitos	52,5	45,8	-12,8%
Proveitos não recorrentes	70,8	67,2	-5,1%
Custos operacionais	386,4	370,5	-4,1%
Fornecimentos e serviços externos	-145,5	-78,9	-45,8%
Pessoal	-42,6	-49,7	16,7%
Amortizações	-123,9	-129,7	4,7%
Outros custos operacionais	-74,4	-89,4	20,2%
Custos não recorrentes	0,0	-22,8	n.a.
Resultado Operacional	264,9	236,9	-10,6%
Resultado Financeiro	-77,5	-65,0	16,1%
Resultado antes de impostos	187,4	171,9	-8,3%
Resultado Líquido	145,2	127,4	-12,3%

Evolução dos proveitos operacionais

(M€)	2007	2008	Δ%
Vendas e prestação de serviços	528,0	494,4	-6,4%
RAB x taxa de remuneração	158,7	164,7	3,8%
Recuperação de OPEX e amortizações	312,0	258,3	-17,2%
Juros dos desvios e do deficit tarifário	21,9	13,4	-38,8%
Ganhos Comerciais	16,5	5,4	-67,3%
Outros custos reconhecidos na tarifa	33,8	112,2	232,0%
Outras prestações de serviços *	4,6	6,3	37,0%
Desvios e mecanismo de alisamento	-19,5	-65,7	236,9%
Outros proveitos operacionais **	52,5	45,8	-12,8%
Proveitos não recorrentes	70,8	67,2	-5,1%
Proveitos Operacionais Totais	651,3	607,4	-6,7%

* - Outras prestações de serviços inclui proveitos não regulados, entre outros do OMIP/OMICLEAR e da RENTELECOM

** - Outros proveitos operacionais inclui, entre outros, a amortização dos subsídios ao investimento, os ganhos em *Joint Ventures* e a remuneração dos terrenos.

Evolução dos custos operacionais

(M€)	2007	2008	Δ%
FSE	145,5	78,9	-45,8%
Serviços de sistema	53,8	1,5	-97,2%
Encargos com os CAE	21,8	-	-
Outros FSE	69,9	77,4	10,7%
Pessoal	42,6	49,7	16,7%
Amortizações	123,9	129,7	4,7%
Outros custos operacionais	48,6	89,4	84,0%
Compensação dos CAE não cessados	35,5	69,0	94,4%
Outros	12,8	14,5	13,5%
Provisões	25,8	22,8	-11,6%
Custos Operacionais Totais	386,4	370,5	-4,1%

Análise dos proveitos e custos operacionais

- As vendas e prestações de serviços foram de 494,4M€. A redução de 33,6M€ face a 2007 é explicável pelo facto de os serviços de sistema serem agora directamente saldados entre os agentes de mercado, e ainda pela redução nos ganhos comerciais associados à gestão dos CAE;
- Nos custos operacionais, os FSE atingiram 78,9M€, os Custos com o Pessoal, 49,7M€, e as Amortizações, 129,7M€;
- A redução do valor dos FSE em relação a 2007 reflecte o facto de os serviços de sistema terem deixado, na sua quase totalidade, de ser um custo e um proveito da REN, a partir da segunda metade de 2007. É portanto a contrapartida de idêntica redução nas vendas e prestações de serviços;

Análise dos proveitos e custos operacionais

- As amortizações do segmento da electricidade apresentam um crescimento de 7,3%, relativamente ao ano anterior, fruto do acréscimo de investimento concluído em 2008. No gás devido ao facto de o esforço de investimento iniciado este ano não ter ainda correspondência em passagem de activos para exploração, a variação nas amortizações é nula;
- Os outros custos operacionais cresceram significativamente, em virtude da inclusão nesta rubrica, a partir da extinção dos CAE e da liberalização do mercado eléctrico na segunda metade de 2007, dos custos dos CAE não cessados (geridos pela REN Trading); estes custos são compensados por idêntico valor de proveitos;
- A constituição de provisões (28,1M€) reflecte a criação de uma provisão para cobrir desvios tarifários, a devolver ao sistema através da tarifa no ano de 2010.

RAB médio e Investimento

O investimento cresceu 25%, enquanto o crescimento do RAB se quedou nos 3%. A explicação para esta diferença reside no facto de a maior parte dos projectos do gás não terem ainda entrado em exploração (o ano gás só termina a 30 de Junho, altura em que já deverá haver mais entradas em exploração);

O aumento do RAB da electricidade é semelhante ao aumento do investimento nesse negócio, o que decorre do facto de haver sempre um número elevado de projectos a decorrer em simultâneo.

(M€)	2007	2008	Δ%
RAB Médio Total	2.524,5	2.599,9	3,0%
Electricidade	1.174,1	1.297,7	10,5%
Terrenos Hídricos	393,4	378,6	-3,8%
Gás	957,0	923,6	-3,5%
Investimento	249,8	313,5	25,5%
Electricidade	243,4	268,1	10,1%
Gás	6,0	45,1	651,7%
Outro	0,4	0,3	-24,1%



EBITDA recorrente da electricidade e do gás

O EBITDA recorrente da electricidade subiu 10,1%, reflectindo a expansão dos activos em exploração. O EBITDA recorrente do gás não cresceu, uma vez que, os investimentos em curso ainda não entraram em exploração.

(M€)	2007	2008
ELECTRICIDADE		
Vendas e prestações de serviços	364,5	347,0
Outros proveitos recorrentes	39,9	29,8
FSE	-107,7	-43,6
Pessoal	-28,9	-32,9
Amortizações	-78,9	-84,7
Outros custos recorrentes	-73,1	-85,8
EBITDA recorrente	194,8	214,5

(M€)	007	008
GÁS		
Vendas e prestações de serviços	139,3	142,8
Outros proveitos recorrentes *	18,0	20,7
FSE	-35,8	-41,8
Pessoal	-10,4	-11,3
Amortizações	-44,4	-44,3
Outros custos recorrentes	-3,2	-3,4
EBITDA recorrente	107,9	107,0

* - Os ganhos em *Joint Ventures* são considerados como outros proveitos recorrentes.
Nota: Sem anulações entre empresas do grupo

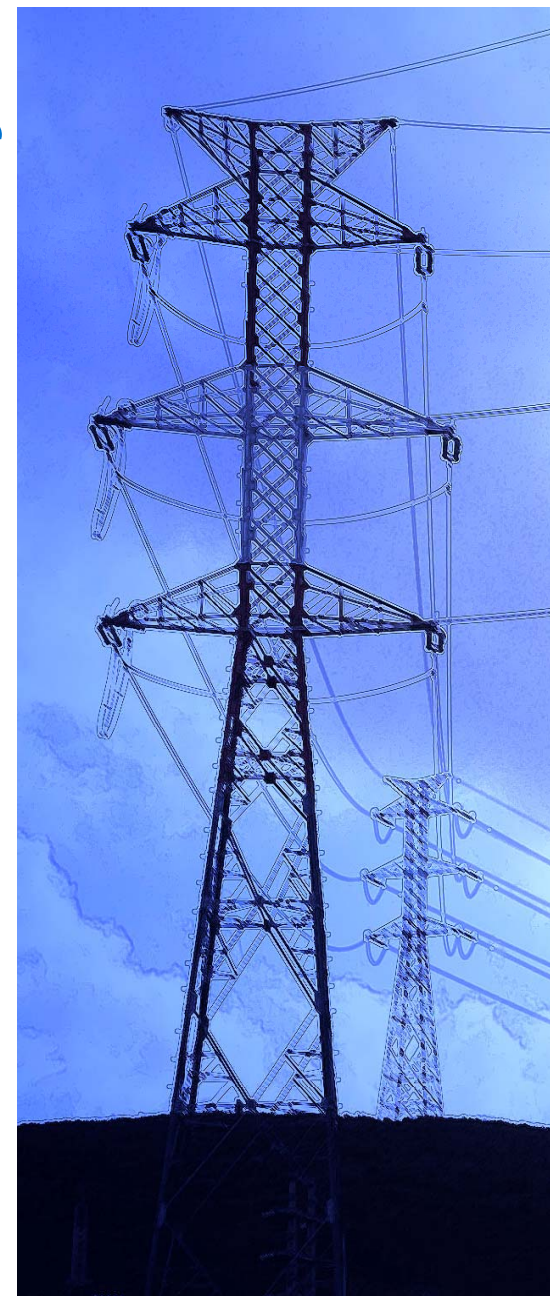
Desagregação das vendas e prestações de serviços entre electricidade e gás

(M€)	Electricidade	Gás
Vendas e prestação de serviços	347,0	142,8
RAB x taxa de remuneração *	90,8	73,9
Recuperação de OPEX e amortizações	161,2	97,4
Juros dos desvios e do deficit tarifário	13,4	0,0
Ganhos comerciais	5,4	0,0
Outros custos reconhecidos na tarifa **	85,8	3,4
Outras Prestações de Serviços	29,8	20,7
Desvios e mecanismo de alisamento	-39,4	-52,6

* - A remuneração dos terrenos hídricos ascendeu a €9,4M e é considerada como *Outros proveitos operacionais*

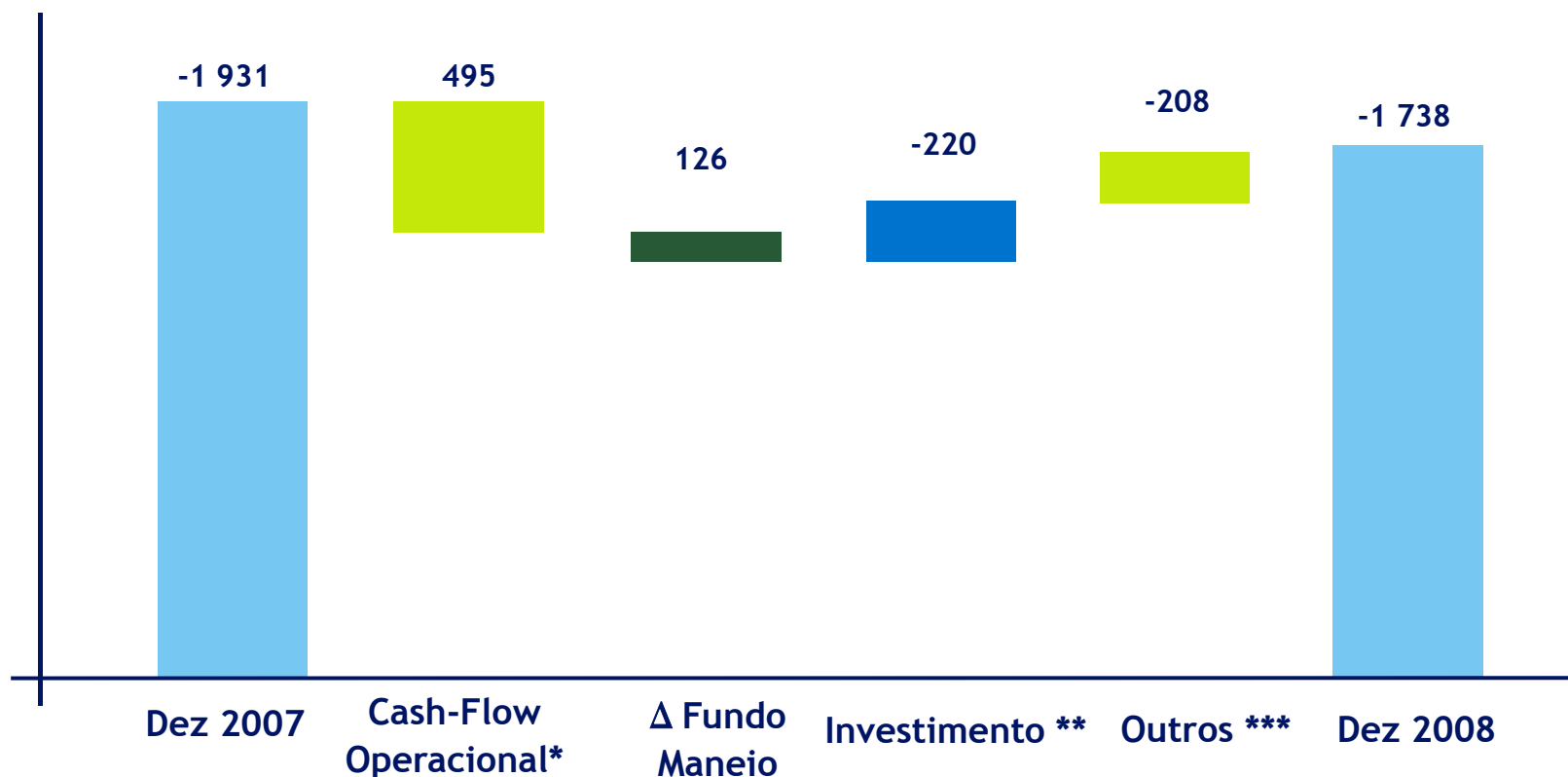
** - Esta rubrica inclui, entre outros os sobre custos dos CAE

Nota: Sem anulações entre empresas do grupo



Evolução da dívida líquida

A dívida líquida registou uma descida, graças ao recebimento do deficit tarifário em Abril.



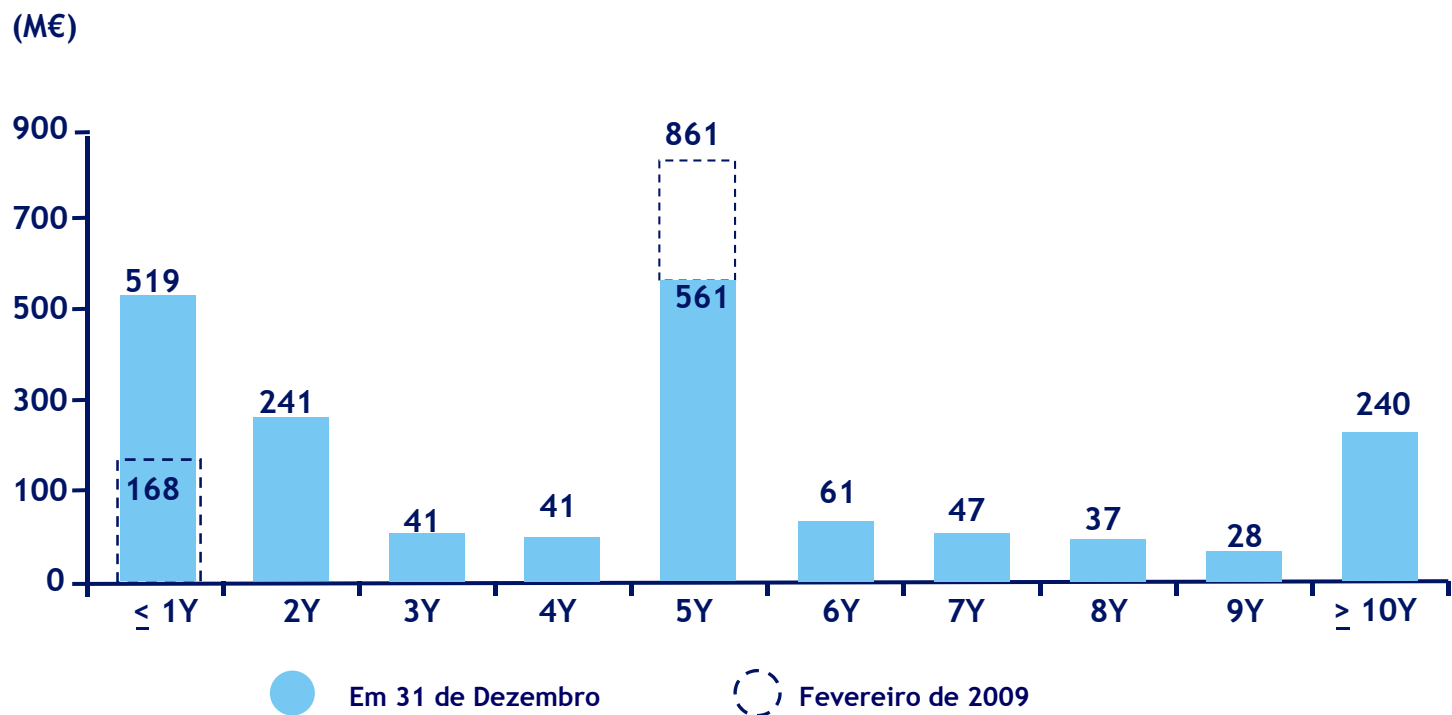
* - Igual a Resultado Operacional + Amortizações + Provisões

** - Inclui aquisição da participação na ENAGAS

*** - Pagamento de encargos financeiros líquidos e dividendos

Perfil de dívida por maturidade

O perfil da dívida alongou-se após a emissão de obrigações a cinco anos e do novo empréstimo junto do BEI.

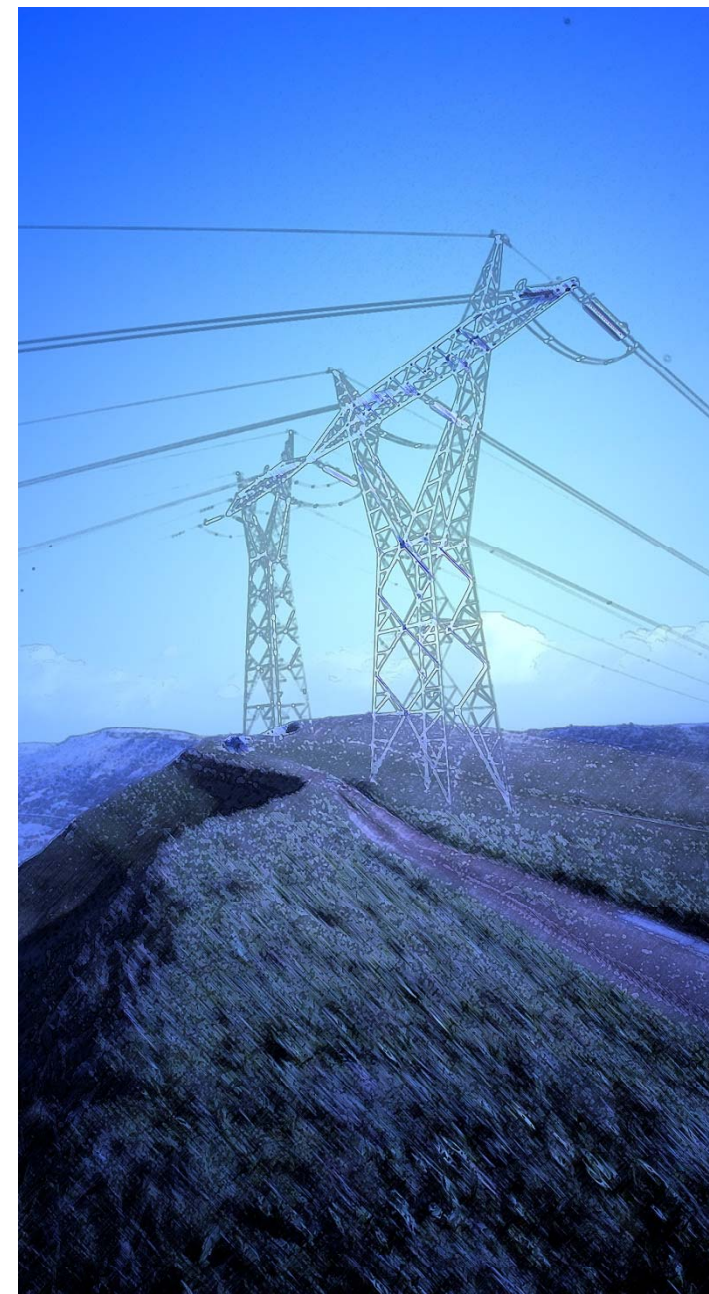
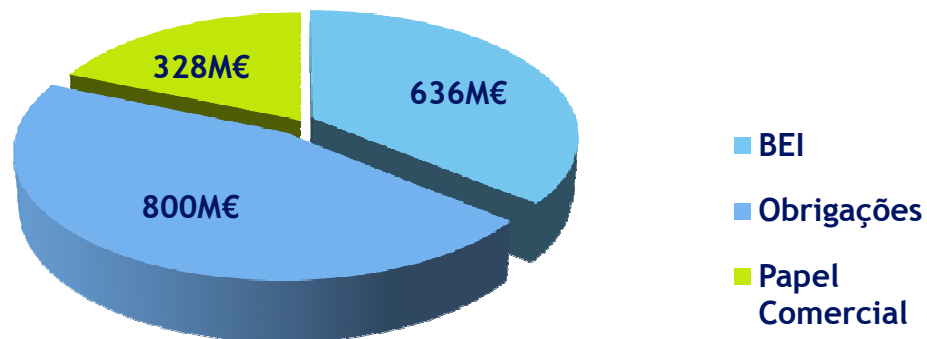


Em Fevereiro de 2009, a REN efectuou uma emissão adicional de 300 milhões de euros a 5 anos, tendo havido uma substituição de dívida de curto prazo.



Composição da dívida bruta

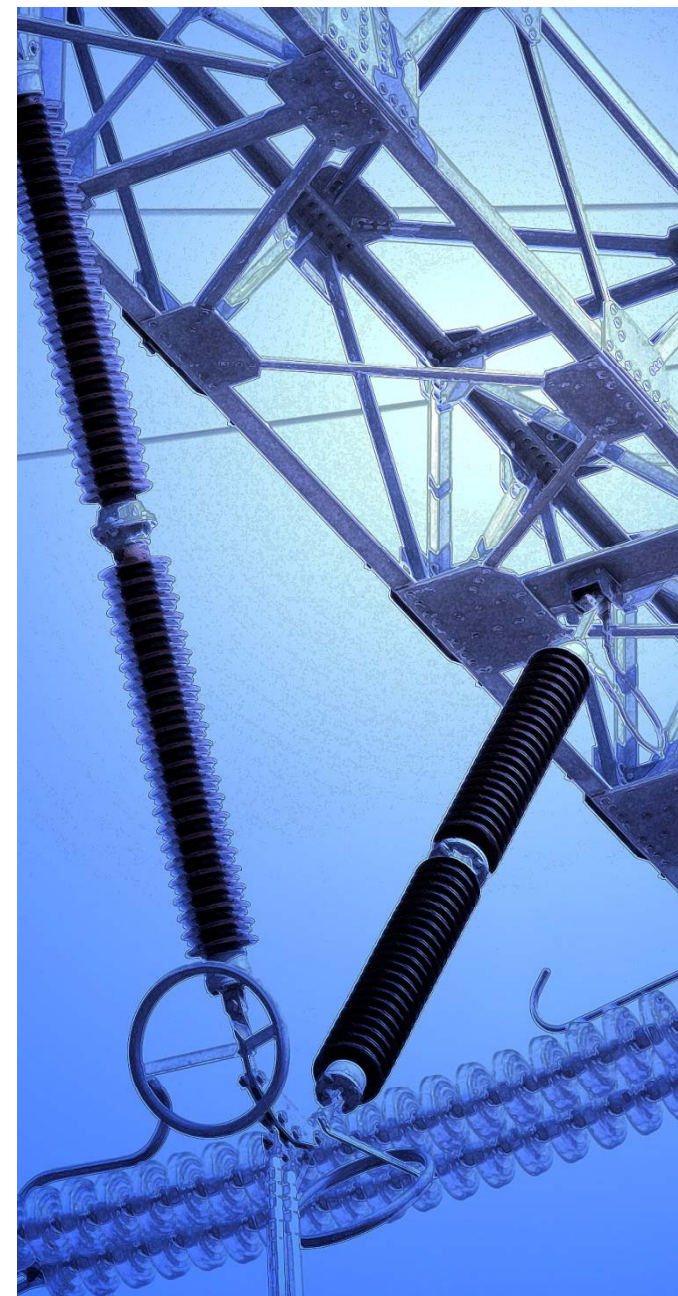
Situação em Fevereiro de 2009



Défice e desvios tarifários (contas reguladas)

A 31 de Dezembro o desvio tarifário do Grupo era de 83,5M€ (em POC), este desvio será pago em dois anos. Contudo, em IFRS só serão contabilizados como proveitos 19M€ (desvios UGS e TEE).

(M€)	Dez 07	Dez 08
Défice dos terrenos (1999-2003)	152,3	0,0
Défice tarifas de baixa tensão	313,9	0,0
Défice total	466,2	0,0
Desvios	57,9	83,5
Total de défice e desvios	524,1	83,5



Anexo 1

Resultados do 4º trimestre

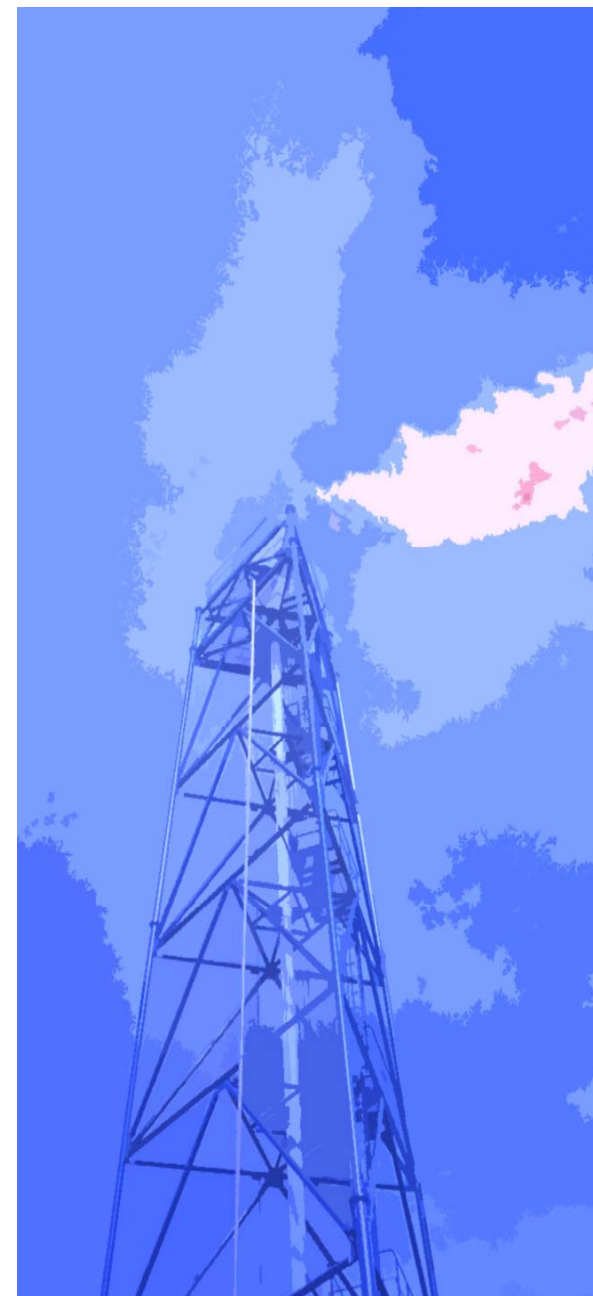
Principais indicadores financeiros do 4º trimestre

3T08 (M€)		4T07	4T08	Δ%
48,2	EBIT	21,0	44,3	111,0%
80,4	EBITDA Recorrente	79,1	77,3	-2,3%
9,8	Proveitos financeiros	1,5	2,7	80,0%
-24,3	Custos financeiros	-22,5	-20,4	-9,3%
-14,5	Resultados financeiros	-21,0	-17,8	-15,2%
33,9	Resultado antes de impostos	0,0	26,6	
-8,5	Impostos	0,3	-7,3	
25,3	Resultado líquido	0,4	19,3	



EBIT detalhado no 4º trimestre

3T08	(M€)	4T07	4T08	Δ%
125,1	Proveitos operacionais	174,3	144,3	-17,2%
121,8	Vendas e prestação de serviços	178,7	126,1	-29,4%
3,3	Outros proveitos	21,1	18,2	-13,7%
	Proveitos não recorrentes	-25,5		
-76,9	Custos operacionais	-153,4	-100,0	-34,8%
-16,8	Fornecimentos e serviços externos	-50,4	-28,5	-43,5%
-11,5	Pessoal	-9,9	-12,7	28,3%
-32,1	Amortizações	-32,6	-33,0	1,2%
-16,5	Outros custos	-60,5	-25,8	-57,4%
	Provisões	0,0	0,0	0,0%
48,2	EBIT	20,9	44,3	112,0%



Resultados operacionais recorrentes da electricidade e do gás, no 4º trimestre

(M€)	4T07	4T08
ELECTRICIDADE		
Vendas e prestações de serviços	123,5	87,1
Outros proveitos recorrentes	21,1	15,0
Proveitos operacionais	144,7	102,1
FSE	-41,1	-15,4
Pessoal	-6,8	-9,8
Amortizações	-20,7	-21,7
Outros custos recorrentes	-61,8	-24,5
EBITDA recorrente	35,0	52,4

	4T07	4T08
GÁS		
Vendas e prestações de serviços	34,6	37,5
Outros proveitos recorrentes *	4,3	4,7
Proveitos operacionais	38,9	42,2
FSE	-11,4	-13,1
Pessoal	-1,9	-2,6
Amortizações	-11,7	-11,1
Outros custos recorrentes	-0,9	-0,9
EBITDA recorrente	24,7	25,6

* - Os ganhos em *joint ventures* são considerados como outros proveitos recorrentes.
Nota: Sem anulações entre empresas do grupo

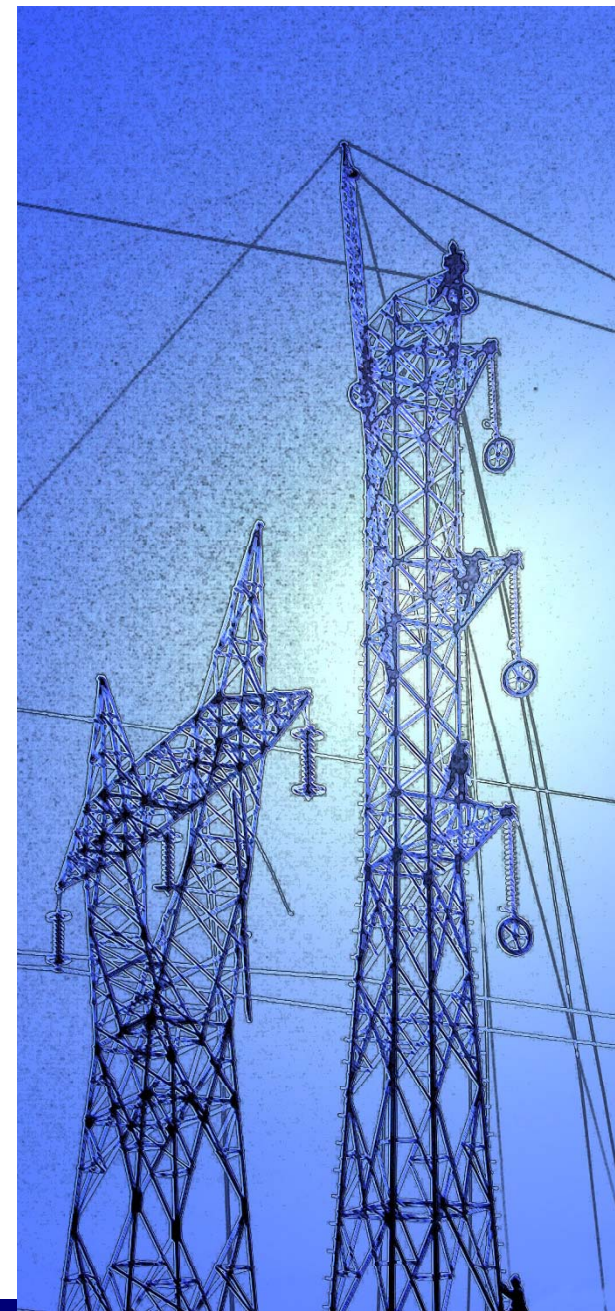
Detalhe das vendas e prestações de serviços no 4º trimestre

(M€)	Electricidade	Gás
Vendas e prestação de serviços	87,1	37,5
RAB x taxa de remuneração *	24,3	18,2
Recuperação de Opex e amortizações	46,9	26,8
Juros dos desvios e do deficit tarifário	-0,4	0,0
Ganhos comerciais	1,1	0,0
Outros custos reconhecidos na tarifa **	24,5	0,9
Outras prestações de serviços	28,9	20,7
Desvio tarifário e mecanismo de alisamento	-38,2	-29,1

* - A remuneração dos terrenos hídricos ascendeu a €2,3M e é considerada como *Outros proveitos operacionais*

** - Esta rubrica inclui, entre outros os sobre custos dos CAE

Nota: Sem anulações entre empresas do grupo



Anexo 2

Demonstração de Resultados e Balanço Quadros Detalhados

Unidade: milhares de euros

Demonstração de Resultados

	Exercício	
	2008	2007
Vendas	437	242
Prestações de serviços	493.994	554.450
Total das vendas e das prestações de serviços	494.431	554.692
Custo de vendas	(530)	(284)
Fornecimentos e serviços externos	(78.889)	(145.466)
Custos com pessoal	(49.739)	(42.619)
Depreciações do exercício	(129.721)	(123.919)
Provisões para riscos e encargos	(27.971)	14.878
Ganhos/(perdas) em joint ventures	9.142	8.896
Outros custos operacionais	(83.545)	(48.282)
Outros proveitos operacionais	103.778	47.060
Total	(257.475)	(289.735)
Resultado operacional	236.955	264.957
Custos de financiamento	(90.338)	(82.813)
Proveitos financeiros	22.996	5.284
Dividendos de empresas participadas	2367	33
Resultados antes de impostos	171.980	187.461
Imposto do exercício	(44.552)	(42.253)
Resultado líquido do exercício	127.427	145.208
Atribuível a:		
Accionistas do grupo REN	127.405	145.150
Interesses Minoritários	22	58
	127.427	145.208
Resultado por ação atribuível aos detentores do capital do Grupo durante o ano (expresso em euros por ação)		
- básico	0,24	0,27
- diluído	0,24	0,27

Unidade: milhares de euros

Balanço

	31 de Dezembro			31 de Dezembro	
	2008	2007		2008	2007
Activo			Capital Próprio		
Não corrente			Capital e reservas atribuíveis aos detentores de capital		
Activos fixos tangíveis	2.847.243	2.654.320	Capital social	534.000	534.000
Goodwill	3.774	3.774	Acções próprias	(6.619)	
Propriedades de investimento	328.680	427.599	Outras reservas	164.160	152.591
Interesses em "Joint ventures"	9.716	9.025	Resultados acumulados	192.156	174.033
Activos por impostos diferidos	46.147	19.416	Resultado atribuível a detentores de capital	127.405	145.150
Activos financeiros disponíveis para venda	86.924	59.567		1.011.102	1.005.774
Clientes e outras contas a receber	90.393	100.264			
	3.412.876	3.273.965	Dividendos antecipados	-	
				1.011.102	1.005.774
Corrente			Interesses minoritários	574	555
Existências	8.364	3.073			
Clientes e outras contas a receber	263.856	511.457	Total capital próprio	1.011.676	1.006.329
Imposto sobre o rendimento a receber	-	15.354			
Depósitos de garantia recebidos	35.604	39.765	Passivo		
Instrumentos financeiros derivados	876		Não corrente		
Caixa e equivalentes de caixa	101.431	125.920	Empréstimos	1.298.530	687.169
	410.131	695.569	Passivos por impostos diferidos	92.333	178.345
			Obrigações de benefícios de reforma e outros	45.198	28.016
Total do Activo	3.823.007	3.969.534	Provisões para outros riscos e encargos	33.524	30.853
			Fornecedores e outras contas a pagar	351.060	280.585
				1.820.645	1.204.968
			Corrente		
			Empréstimos	541.026	1.369.905
			Provisões para outros riscos e encargos	25.300	-
			Fornecedores e outras contas a pagar	296.426	288.778
			Imposto sobre o rendimento a pagar	92.331	59.789
			Depósitos de garantia a pagar	35.604	39.765
			Total Passivo	2.811.331	2.963.205
			Total do Capital Próprio e do Passivo	3.823.007	3.969.534

Disclaimer

Esta apresentação e todos os materiais, documentos e informações usados ou distribuídos aos investidores no contexto desta apresentação não constituem, nem fazem parte de, uma oferta pública ou privada ou solicitação por parte da REN, ou de qualquer dos seus accionistas, para a venda ou aquisição de valores mobiliários emitidos pela REN e o seu propósito é meramente informativo e esta apresentação e todos os materiais, documentos e informações usados ou distribuídos aos investidores no contexto desta apresentação não podem ser utilizados numa oferta futura relacionada com valores mobiliários emitidos pela REN sem que esta o tenha expressamente autorizado.

Visite o nosso web site em www.ren.pt

ou contacte-nos:

Av. EUA, 55

1749-061 Lisboa

Telefone: +351 210 013 546

ir@ren.pt